

## INFORMATION JOURNALIERE VIGILANCE INCENDIE DE FORET

Prévision pour le

**lundi 26 août 2024**

(mise à jour : 25/08 à 17h01)

### Niveau de vigilance et réglementation applicable



Risque  
faible

Accès autorisés  
Travaux autorisés



Risque  
modéré

Accès autorisés  
Travaux autorisés avec dispositif de prévention et d'extinction approprié sous la responsabilité du chef de chantier



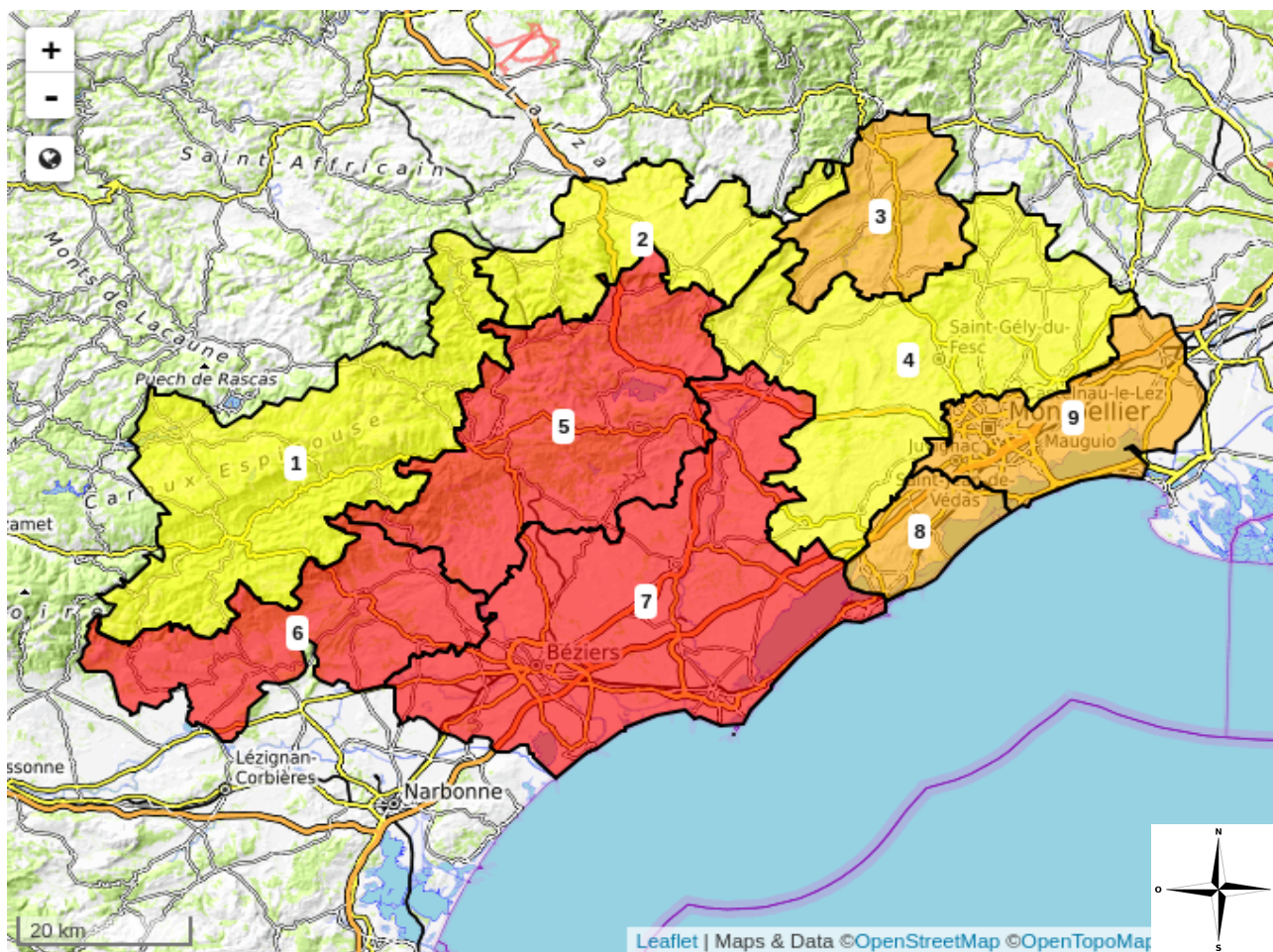
Risque  
élevé

Accès déconseillés  
Travaux autorisés de 5h à 12h sous réserve dispositif de prévention et d'extinction.  
Travaux avec moissonneuses batteuses autorisés de minuit à 12h sur les massifs 4 à 9, et toute la journée sur les massifs 1 à 3



Risque  
très élevé

Accès interdits dans 12 espaces forestiers (voir la délimitation géographique ici)  
Accès fortement déconseillés dans les autres zones boisées du secteur  
Travaux interdits dans tous les espaces forestiers et 200m autour



Données Météo France. Réalisation Entente-PôNT. Source : SCAN 1000 © IGN - 25/08/2024 17:01:07