



Frontignan la Peyrade



Répertoire des signes

*Chers parents,
Afin de continuer à améliorer le service rendu aux enfants
et parents de notre ville, l'ensemble du personnel de la crèche
Roger-Michel s'est formé, cette année, au « bébé signe ».
Vous retrouverez dans ce livret le fruit de leur travail et
des connaissances qu'ils partagent avec tous les parents pour permettre
une continuité pédagogique entre la crèche et la maison.*



Béatrice Buj,
conseillère municipale déléguée à la petite enfance

Le langage des signes pour bébé est un langage de transition qui permet d'utiliser des gestes pour illustrer des mots courants (ex. : manger, boire, dormir). Il ne remplace toutefois pas le langage parlé. Il est toujours associé à la parole.

Entre 6 mois et 24 mois (soit avant que votre enfant parle et au début de l'apprentissage de la parole), l'utilisation des signes va faciliter la communication. Durant cette période, les bébés comprennent plusieurs mots, mais ne sont pas en mesure de les prononcer. Cependant, même si l'enfant ne parle pas, il est déjà capable de communiquer à l'aide de gestes. Par exemple, il montre du doigt ou tend les bras. L'apprentissage des signes pourra ainsi contribuer à communiquer ses besoins plus facilement.

COMMENT UTILISER LES SIGNES AVEC SON ENFANT ?

Il est possible d'utiliser les signes avec un bébé dès l'âge de 6 mois. Il pourra ensuite commencer à les pratiquer lui-même aux alentours de 10 mois.

Lorsque vous utilisez le langage des signes avec votre bébé, prononcez le mot en même temps que vous réalisez le signe qu'il représente. Le signe ne remplace pas la parole.

Pour débuter, il est préférable d'utiliser les signes qui représentent les mots de son quotidien (ex. : manger, encore...), car ils visent à rendre la communication plus facile.

CONTENU DU REPERTOIRE

Ce répertoire est à votre disposition. Il constitue les signes que nous sommes à même d'employer dans chaque section. Ils correspondent à des mots du quotidien (ex : changer la couche, chanter, histoire, revenir...) et à des signes correspondants aux émotions – communication - sensations (ex : froid, peur, aimer, bonjour, merci...).

Bonne découverte !

L'équipe de la crèche Roger-Michel

La journée de bébé

MAMAN



On fait toucher la tranche de la main entre la taille et la poitrine, deux fois.

PAPA



On ouvre et referme l'index sur le pouce, deux fois mais sur le côté de la bouche pour ne pas confondre avec le signe de l'oiseau.

CRÈCHE



BOIRE



On mime l'action de boire.

MANGER



On fait le mouvement de manger en pointant la main avec les doigts joints vers la bouche, deux fois.

ENCORE



On tape deux fois sur la paume.

FINIS - REPUS



On met la main sous le cou avec expression du visage indiquant qu'on est rassasié.

DORMIR



On rapproche la main de l'oreille, en penchant sa tête sur le côté et en fermant les yeux.

DOUDOU



La journée de bébé

PIPI



On tape deux fois le pouce sur la poitrine.

CACA



On fait toucher le bout de l'index sur le cou, deux fois.

CHANGER LA COUCHE



L'ensemble des deux mains pivote.

ÉCOUTER



On imite le chef d'orchestre avec les index.

MUSIQUE



HISTOIRE - LIVRE



On ouvre les mains en gardant les tranches jointes comme un livre.

CHANTER



On fait glisser la main sur la poitrine vers le haut en souriant comme si on offrait son cœur.

JOUER



On fait glisser la main sur la poitrine vers le haut en souriant comme si on offrait son cœur.

RANGER



La journée de bébé

SE RÉVEILLER



SE DÉBROUILLER



TRAVAILLER

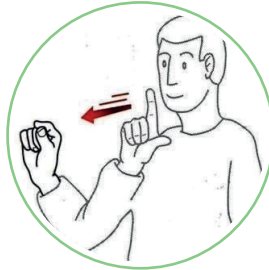


VENIR



On ramène l'index vers soi.

PARTIR



REVENIR



VOIR - REGARDER



On dégage les doigts
des yeux.

SE CACHER



Émotions - communication - sensations

BONJOUR - MERCI



On écarte la main de la bouche vers l'avant, comme pour saluer.

AU REVOIR



On rabat les quatre doigts vers la paume, deux fois.

S'IL TE PLAÎT



On glisse la tranche de la main sur la joue.

PARDON



On fait deux petits cercles sur la paume.

OUI



On bascule le poignet vers l'avant en gardant l'index sur le pouce et doigts écartés.

NON



On fait un mouvement latéral avec l'index.

BON



On glisse la main vers le bas de la poitrine. C'est le mouvement inverse de AIMER.

AIMER



On fait glisser la main sur la poitrine vers le haut en souriant comme si on offrait son cœur.

NE PAS AIMER



Main plate glisse vers la bas de la poitrine, paume de la main tournée vers le sol 1 fois

Émotions - communication - sensations

BISOUS



Le bout des doigts réunis se pose sur la joue.

CALIN



On remonte la main sur la joue.

BEAU



On fait comme si on caressait le menton, une fois.

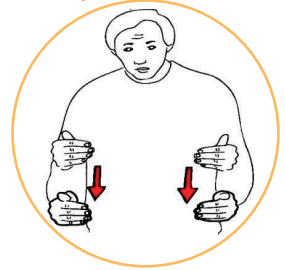
FROID



CHAUD



ARRÊTER



CONTENT



On fait un cercle sur la poitrine et on sourit.

CALME



COLÈRE



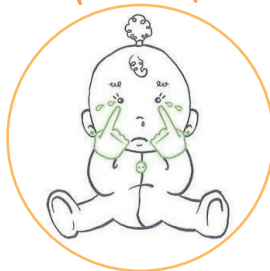
On fait semblant de griffer la poitrine, les deux mains en même l'empis et vers le haut, et on fronce les sourcils.

Émotions - communication - sensations

TRISTE



PLEURER



On trace les larmes qui coulent avec les index.

AVOIR MAI



On fait tourner les pouces l'un autour de l'autre, comme un moulin.

PEUR



On tape deux fois sur la poitrine, doigts écartés avec une expression du visage.

SURPRIS



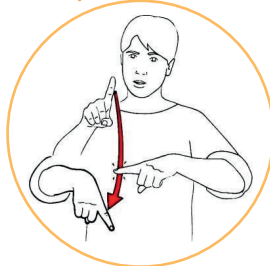
FATIGUÉ



IMPORTANT



INTERDIT



Frontignan la Peyrade

CRÈCHE ROGER-MICHEL

13, avenue du Stade
34110 Frontignan la Peyrade

04 67 46 04 54
creche.rmicel@frontignan.fr

PÔLE PETITE ENFANCE

CCAS, 12, avenue Jean-Moulin
34110 Frontignan la Peyrade

04 67 18 54 00
pole.petiteenfance@frontignan.fr