



**Qualité de l'air et observatoire odeurs
Autour du bassin de Thau
Frontignan – 18 novembre 2015**



Air

LANGUEDOC-ROUSSILLON

Membre agréé du réseau **Atmo**

AIR Languedoc-Roussillon

Organisme agréé pour la surveillance de la qualité de l'air en Languedoc-Roussillon – depuis 1973



Organisme **indépendant**,
composé de 4 « collègues »
(co-financé par les Etat / Collectivités /
Industriels)
130 adhérents
Président : **M. Pietrasanta**

Équipe opérationnelle :
17 salariés permanents

MISSIONS

SURVEILLANCE

- mesures, modèles, inventaires...
- d'**intérêt général** (Programme régional **S**urveillance **Q**ualité de l'**A**ir)
- air ambiant / air intérieur dans ERP

CONCERTATION









- transparence avant / pendant / après la surveillance
- avec représentants locaux des 4 collèges
- pour dresser bilan des besoins, objectifs et moyens

INFORMATION :

tout est **public**
site Internet

www.air-lr.org

Historique AIR LR / Bassin de Thau

- **1998** : Enquête **odeurs** et évaluation de la **qualité de l'air** à Sète et autour de l'étang de Thau  
- **2000** : Étude dans l'environnement du **port vraquier** de Sète 
- **2002/2003** : Étude de la qualité de l'air en centre-ville de Sète
Étude de la qualité de l'air **intérieur** dans des établissements publics 
- **2003** : Étude de l'empoussièrément autour de l'usine **SAIPOL** 
- **2004** : Thau agglomération adhère à AIR LR, convention pour 5 ans, renouvelée depuis
Étude des **métaux toxiques** à Sète 
- **2005** : Étude autour de **SCORI** - Frontignan 
- **2007** : État des lieux de la qualité de l'air autour du **poste de douane** de Sète 

Historique AIR LR / Bassin de Thau

- 2008 et 2010 : Impact du chantier de **dépollution des sols** à Balaruc les Bains Raffinerie du midi 
 - 2010 : État initial de la qualité de l'air dans le cadre du projet **d'élargissement de la D612** – Mireval 
 - 2010/2012 : Indicateurs d'exposition à la pollution atmosphérique en **milieu urbain** - Conseil régional 
 - 2013 : Communauté de Communes Nord Bassin de Thau adhère à AIR LR, convention pour 5 ans
 - 2013 : Étude de la qualité de l'air dans l'environnement du **poste de douane** de Sète 
 - 2013-2014 : Dispositif temporaire de mesure **le long de la D613** à Mèze 
- Autres adhérents** d'AIR LR localement (hors services de l'État) :
- Saipol, Scori, Setom, SEG, Timac Agro ...
 - GSM Carrière de Poussan, Port Sud de de France (Sète), UNOSTRA
 - CA Hérault Méditerranée, Département de l'Hérault

Surveillance des odeurs

Observatoire des odeurs

Mis en place sur certaines zones où sont ressenties des nuisances olfactives récurrentes, en concertation avec l'ensemble des acteurs impliqués (industriels, riverains, collectivités) :

- Zone industrielle de Salindres (depuis 2007)
- Unité de méthanisation AMETYST (depuis 2008)
- Station d'épuration de Béziers (2010-2012)

Signalements odeurs

AIR LR recueille chaque année les signalements d'odeurs ponctuels sur l'ensemble de la région.

En 2014, **149 signalements** d'odeurs correspondant à **1 561 heures** perçues comme étant odorantes sur l'ensemble de la région.

Historique

- 
- **1998** : Enquête odeurs et évaluation de la qualité de l'air à Sète et autour de l'étang de Thau
 - **2007** : Enquête sur les nuisances olfactives sur le secteur de Sète et Frontignan
 - **24 février 2015** : Lors du CLC Bassin de Thau, proposition de créer un Observatoire des odeurs
 - **Mars-sept 15** : Nombreux contact avec des acteurs locaux (industriels, collectivités, associations)
 - **28 sept 2015** : 1^{ère} réunion du GT Odeur Bassin de Thau :
 - **Collectivités** : Thau Agglo
 - **Mairies** : Frontignan, Sète
 - **Industriels** : SCORI, SAIPOL, TIMAC AGRO, ANGIBAUD
 - **Association** : ARZF

Observatoire des odeurs

Principe de l'observatoire des odeurs

- Concertation avec les industriels, les riverains et les collectivités
- Recueil et traitement statistiques des "observations olfactives"
- Résultats publics

Objectifs

- Disposer d'éléments les moins subjectifs possibles
- Etablir un historique et suivre l'évolution des odeurs
- Déterminer les sources des odeurs
- Faciliter le dialogue entre les différents partenaires

Réseau de "Nez" bénévoles

Principe de fonctionnement

Panel de riverains remplit des fiches (papier ou sur internet) tous les jours depuis leur domicile, même en l'absence d'odeurs

Informations recueillies par les Nez :

- subjectifs : intensité, ressemblances proposées
- rationnels : lieu, durée

Exploitation des informations

- statistiques de fréquence, de récurrence géographique...
- croisement avec données météo et émissions connues
- croisement avec mesures éventuelles

Visite des industriels

- Vocabulaire commun autour des odeurs
- Connaissance des odeurs spécifiques de chaque industriel

Industriels partenaires



Fiches odeurs spontanées

Principe de fonctionnement

Signalements d'odeurs (et pollution) sur www.air-lr.org par :

- les riverains hors réseau de Nez
- les Nez hors de leur domicile ou en cas d'odeurs "anormales"

Informations recueillies : identiques au réseau de Nez

Envoi aux partenaires des signalements :

- dès réception
- "anonymisés" si demandé

Fiches odeurs spontanées

[QUI SOMMES NOUS ?](#)
[ACTUALITÉS](#)
[POSEZ VOS QUESTIONS](#)
[CONTACT](#)


AiR
 LANGUEDOC-ROUSSILLON
 Membre agréé du réseau Atmo

Concertation, surveillance, information sur la qualité de l'air en Languedoc-Roussillon

[L'AIR DE VOTRE RÉGION](#)
[POLLUTION DE L'AIR AMBIANT](#)
[POLLUTION DE L'AIR INTÉRIEUR](#)
[SURVEILLANCE DE L'AIR](#)
[L'INVENTAIRE DES ÉMISSIONS](#)
[PRÉVISIONS & MODÉLISATIONS](#)

[AIR-LR](#) > [L'air de votre région](#) > [Odeurs](#)

L'air de votre région

- La qualité de l'air en Languedoc-Roussillon
- Par zone géographique
- Par polluant
- Indices
 - Historique des indices
 - Indices du jour
 - Indices nationaux
 - Indices européens
- Prévisions
 - Prévisions Nationales
 - Prévisions urbaines
 - Prévisions Régionales
- Alertes
 - Les procédures
 - Records
 - Historique des alertes
- Odeurs
 - La pollution odorante
 - Les signalements odeurs
 - Les observatoires odeurs
- Pollens
 - Prévisions des émissions de pollens
 - Les calendriers
 - L'allergie au pollen

ODEURS

Les informations recueillies dans ce formulaire sont enregistrées et complétées dans une base de données dont la compilation permet d'obtenir une information partagée avec les différents partenaires susceptibles d'intervenir dans la résolution des problèmes soulevés.

 Pour rappel, AIR Languedoc-Roussillon est une association type loi 1901, à but non lucratif. Dans ce cadre, elle ne dispose pas de pouvoir de police en cas de récrimination d'un particulier envers un tiers. Elle ne peut donc pas faire de constat d'infraction ni dresser de procès-verbal.

Observateur

Identité :
 Adresse :

 E-Mail :
 Téléphone :
 J'accepte que mes coordonnées soient diffusées aux différents partenaires

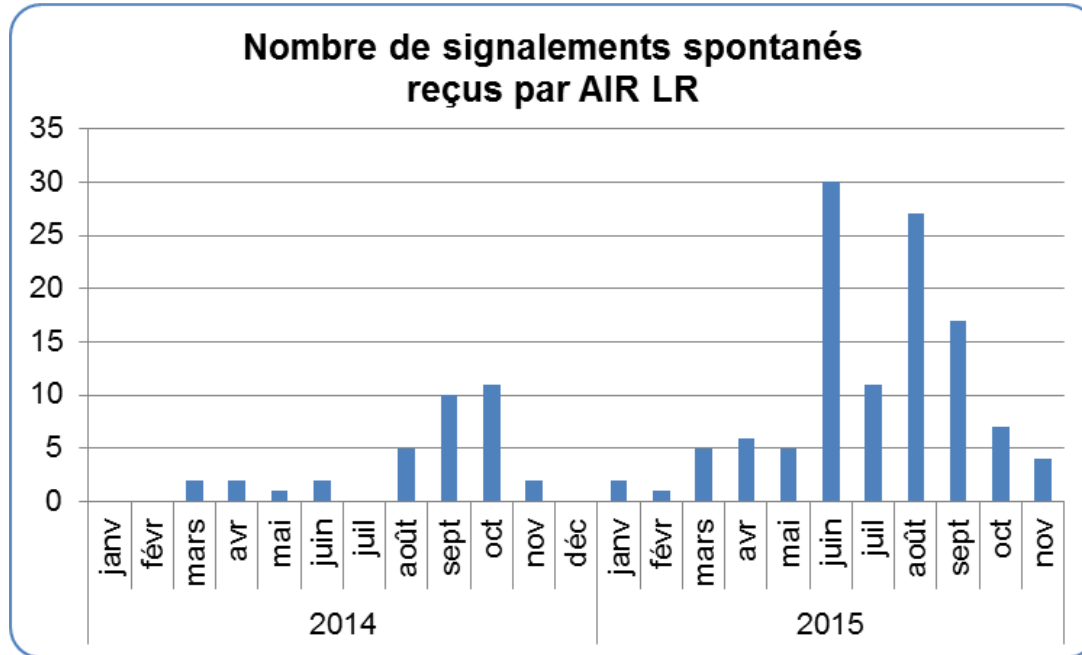
Lieu et date de l'observation

Lieu Adresse différente de l'observateur
 Date :
 Heure :
 Durée de la gêne :

Caractérisation de la pollution

Une odeur

Evolution plaintes 2014-2015



- Septembre 2014 : épisode GDH
- 27 mai : article Midi-libre
- Outil peu efficace pour l'évolution des nuisances olfactives

2 systèmes en parallèles

Réseau de Nez bénévoles

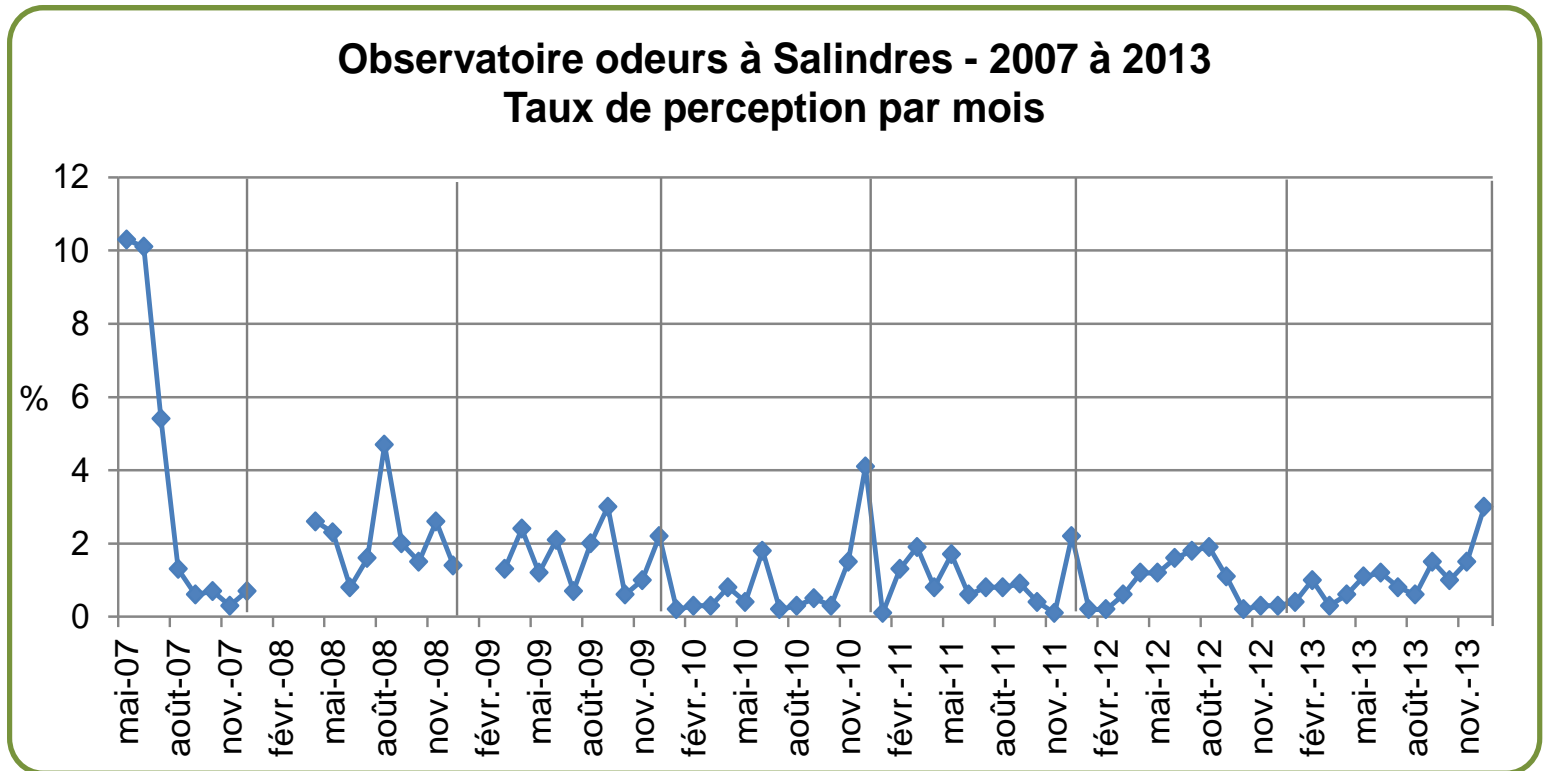
- Présence et absence d'odeurs
- Suivi dans la durée des épisodes odorants
- Evolution de la situation olfactive
- Description plus fiable des odeurs ressenties
- Dialogue avec les différents partenaires lors des réunions

Fiches odeurs spontanées

- Complète la description des épisodes odorants (répartition géographique, ressemblance...)
- Transmission des signalements aux industriels → + réactivité

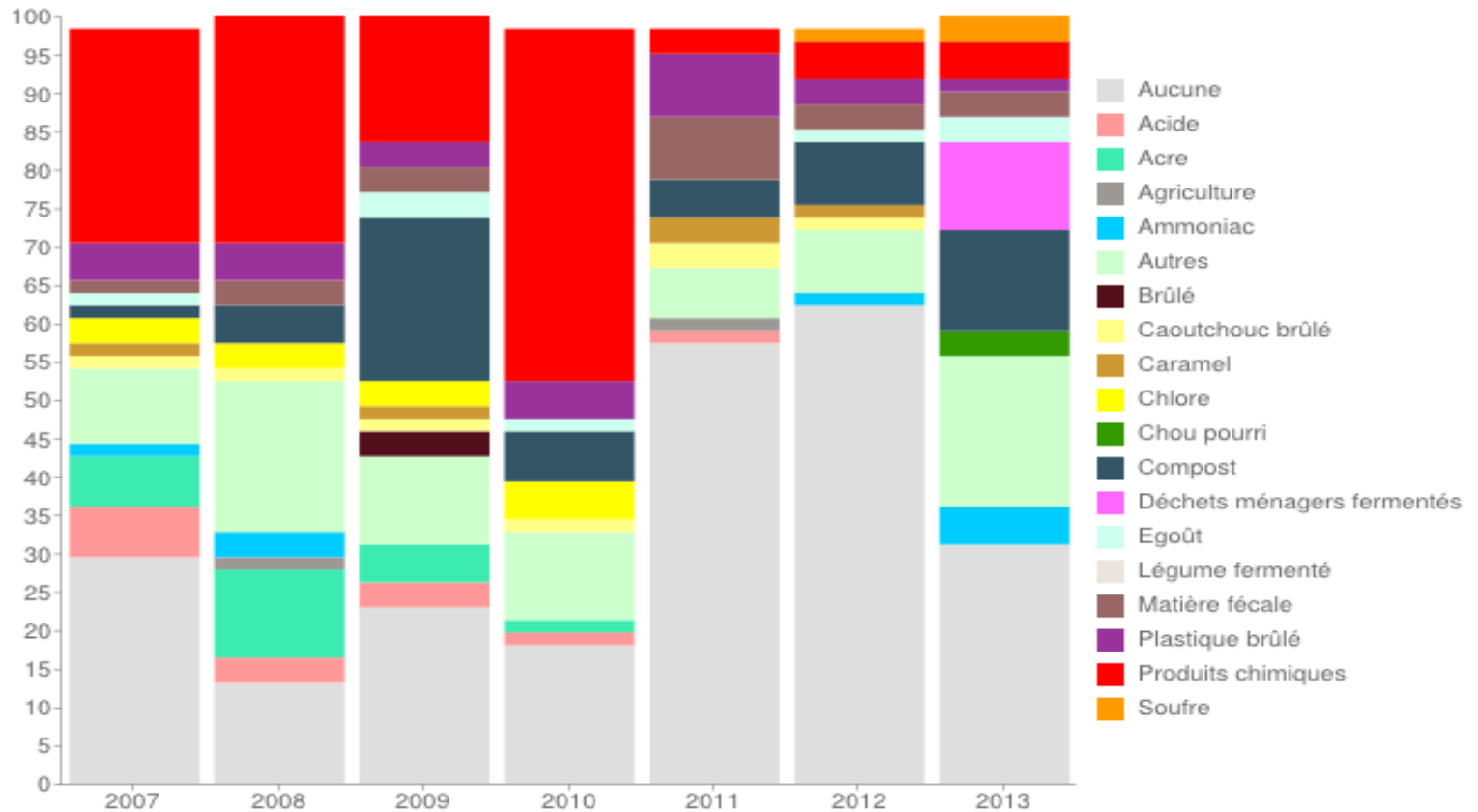
Exemple de la ZI de Salindres

Taux de perception des odeurs



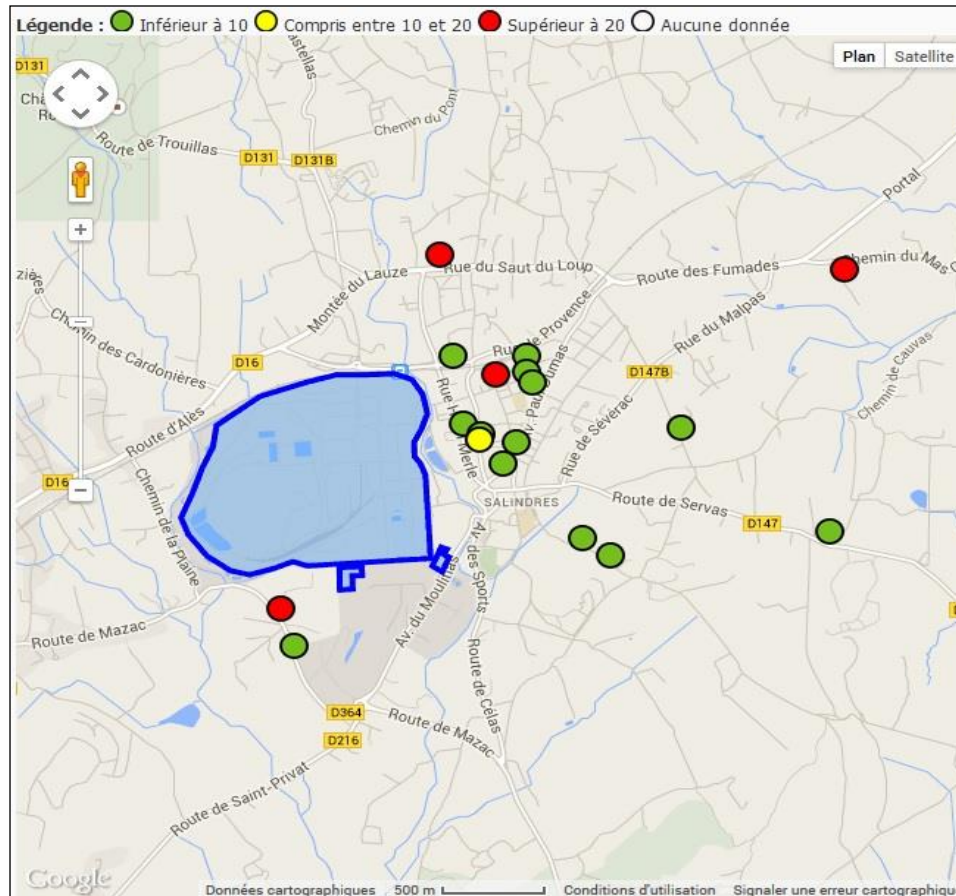
Exemple de la ZI de Salindres

Ressemblances des odeurs




Exemple de la ZI de Salindres

Répartition géographique des signalements spontanés



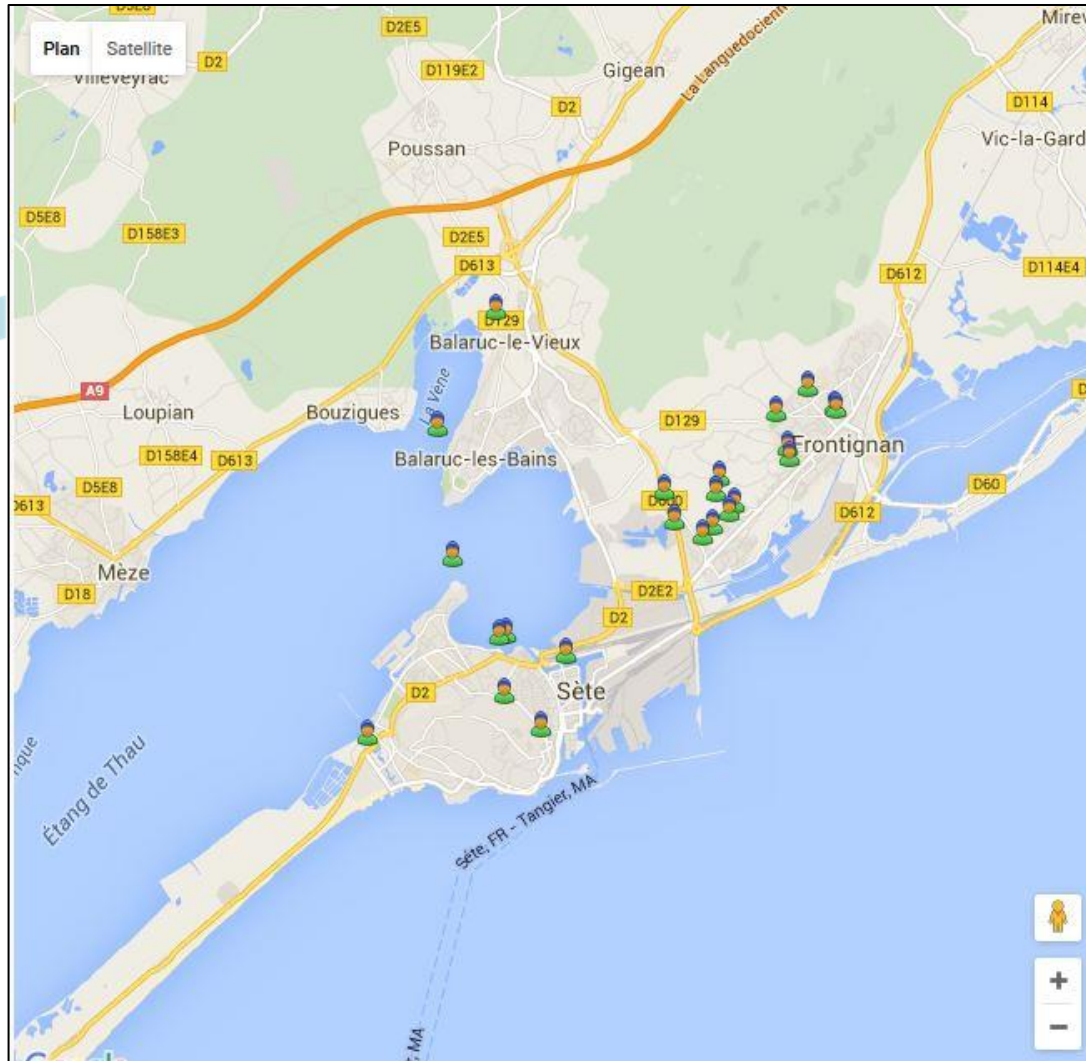
Constitution du réseau de Nez

- 
- Sur la base du volontariat (une vingtaine de personnes déjà volontaires)
 - Appel à volontariat :
 - Personnes ayant déjà déposée un signalement
 - partenaires,
 - presse,
 - site internet
 - ...

Principales qualités d'un Nez : la régularité et la persévérance

Constitution du réseau de Nez

Position des Nez volontaires (au 16 novembre)



➤ Environ 25 Nez volontaires pour l'instant

Formation des Nez

Formation théorique lors de la réunion de lancement

- sensibilisation sur les odeurs
- fonctionnement de l'Observatoire
- comment bien décrire une odeur
- quels paramètres peuvent influencer sur le ressenti
- ...

➤ 30 novembre

Visites des industriels partenaires

- reconnaître et distinguer les odeurs spécifiques
- établir un « vocabulaire » commun entre les participants

➤ 1^{ère} quinzaine de décembre

Ces différentes étapes permettront d'ajuster les registres proposés sur les fiches des Nez

Calendrier

Octobre - novembre	Recrutement des Nez
30 Novembre	1 ^{ère} réunion des Nez
1 et 16 décembre	Visites des sites industriels
Début 2016	Début de l'Observatoire
2 nd trimestre 2016	Bilan des 1 ^{er} mois de fonctionnement et ajustements

Merci de votre attention !