

FRONTIGNAN - LA PEYRADE

Requalification du cœur de ville
Présentation du Pôle Culturel
Chais Botta



Frontignan la Peyrade



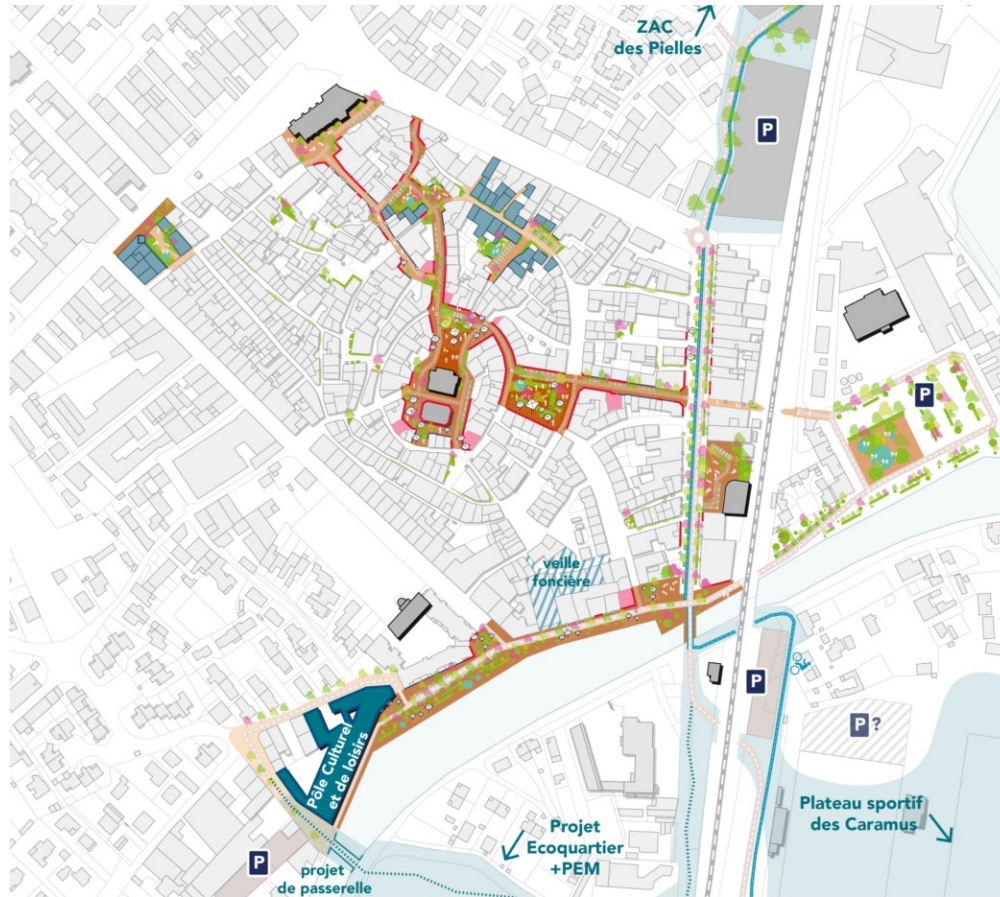


Le projet architectural



Un site stratégique au cœur d'un projet global

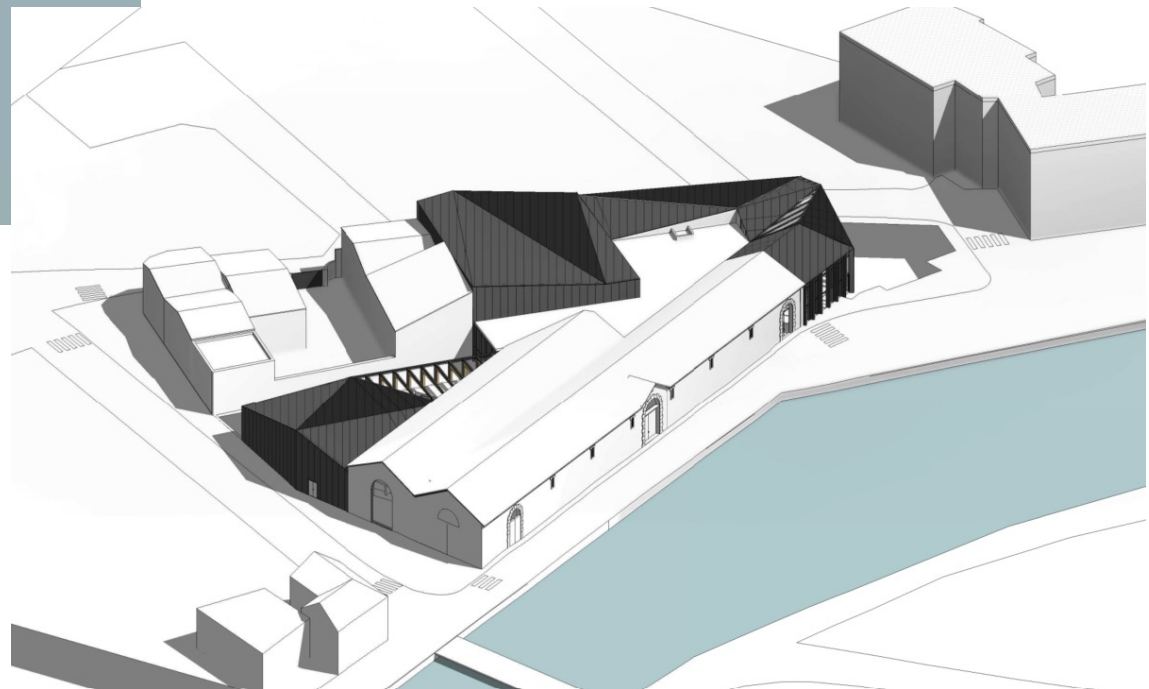
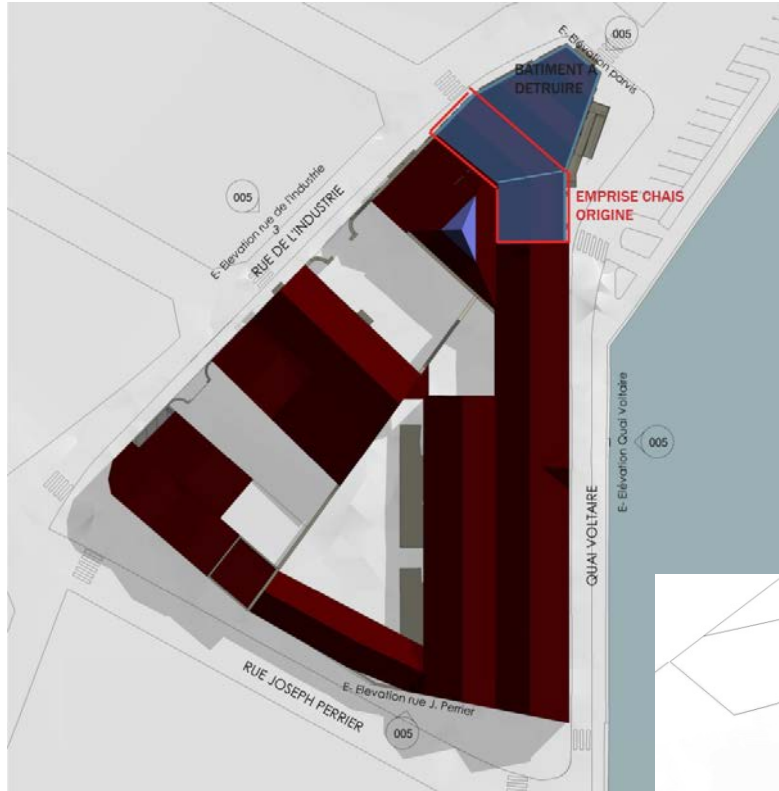
Un élément structurant et un effet « vitrine » à proximité directe du centre historique qui s'inscrit dans la dynamique revitalisation du centre - ville



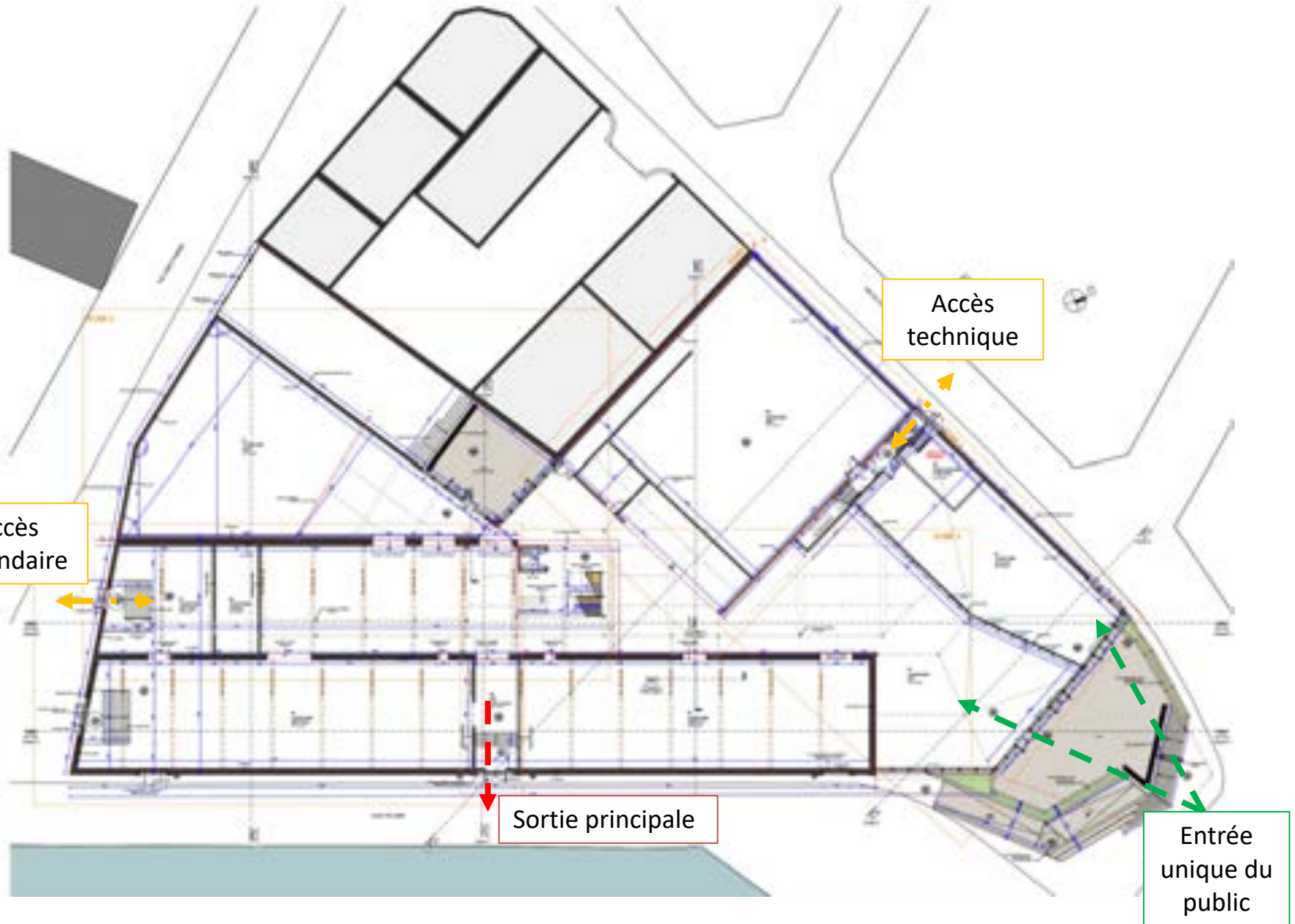
Une action globale menée de concert pour créer une transformation réelle et durable

Plan guide de la requalification de cœur de ville

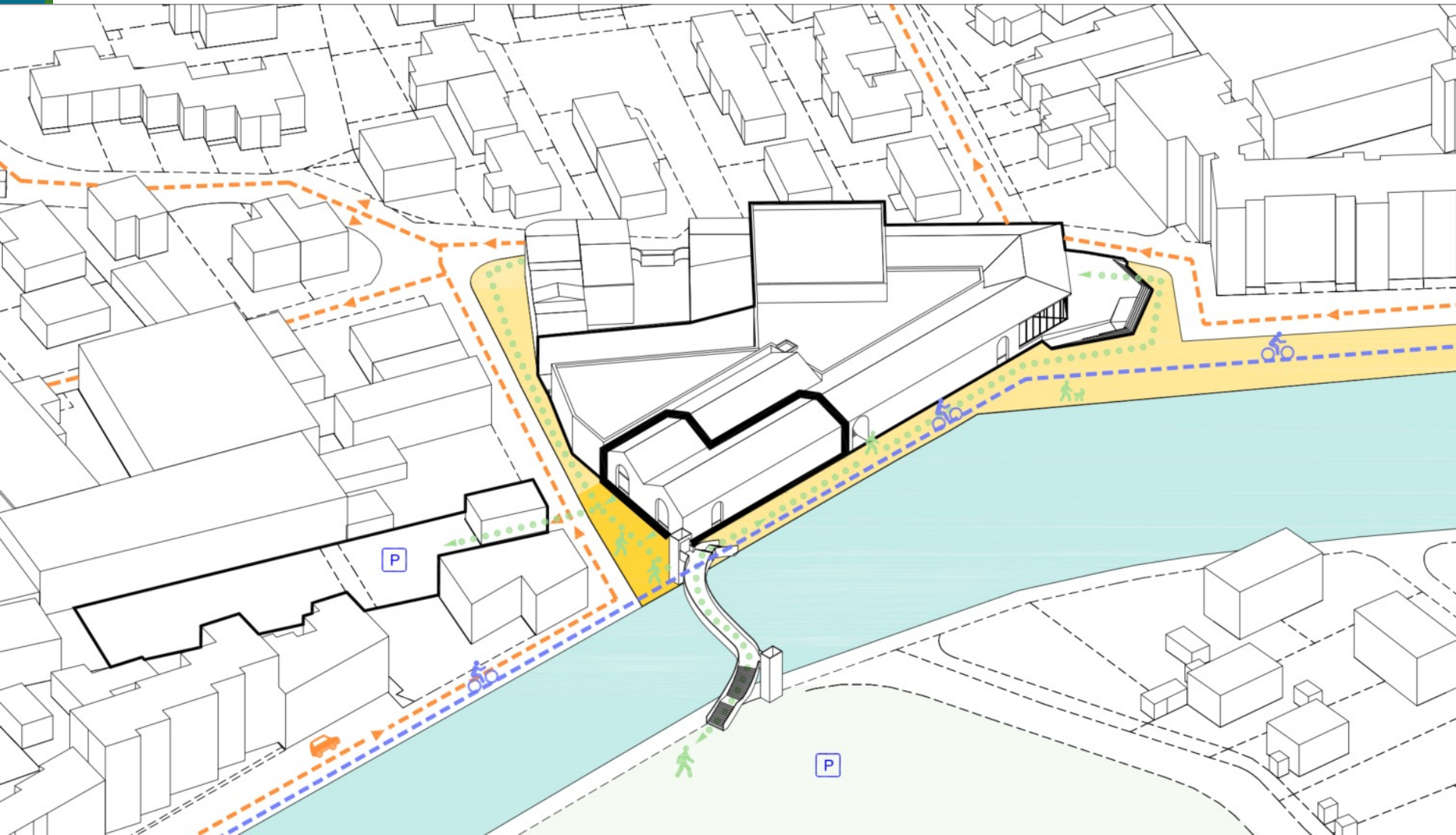
Retrouver la reconfiguration initiale du site



Les accès et le fonctionnement intérieur



Fluidifier les accès au pôle culturel



Un large parvis piéton en lien avec le canal

Une zone piétonnisée entre l'entrée du pôle culturel et les principaux parkings

Une circulation apaisée autour du site



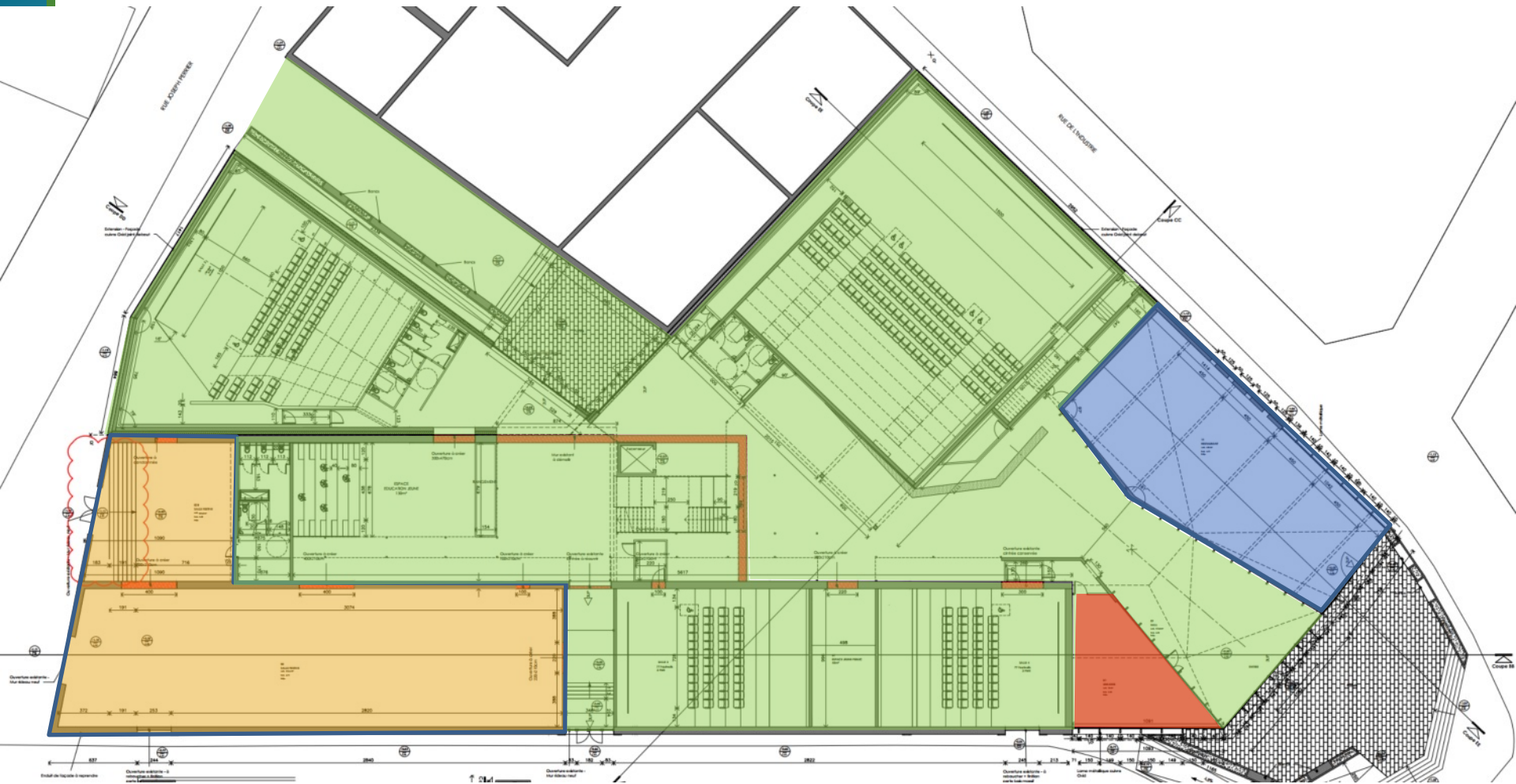




Le projet culturel



La programmation du pole culturel



-  Cinéma 4 salles
-  Librairie
-  Espace Loisirs
-  Restaurant

Le nouveau cinéma



Pourquoi un nouveau cinéma à Frontignan la Peyrade ?

Un cinéma qui a atteint ses limites de fréquentation

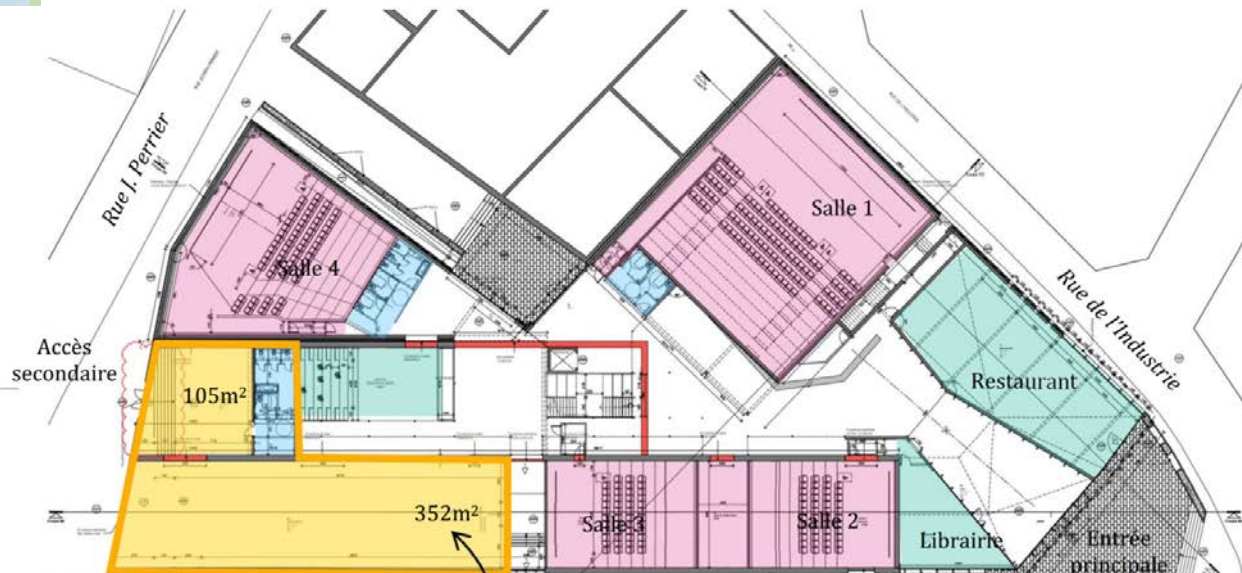
Un public qui n'a pas accès au film qu'il souhaite au jour et à l'heure de son choix

Des spectateurs refoulés aux événements du CinéMistral, et notamment aux nombreuses soirées débats, victimes de leur succès

Une démographie en forte progression

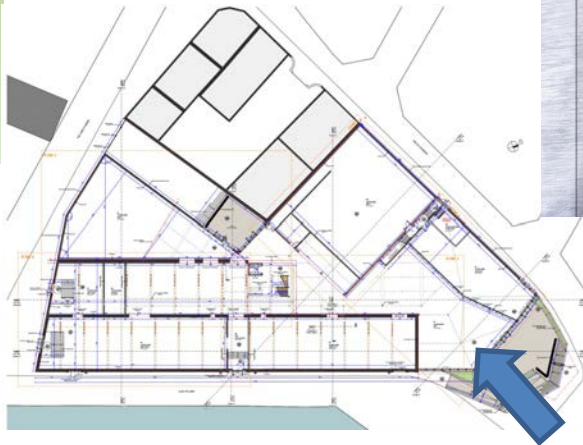
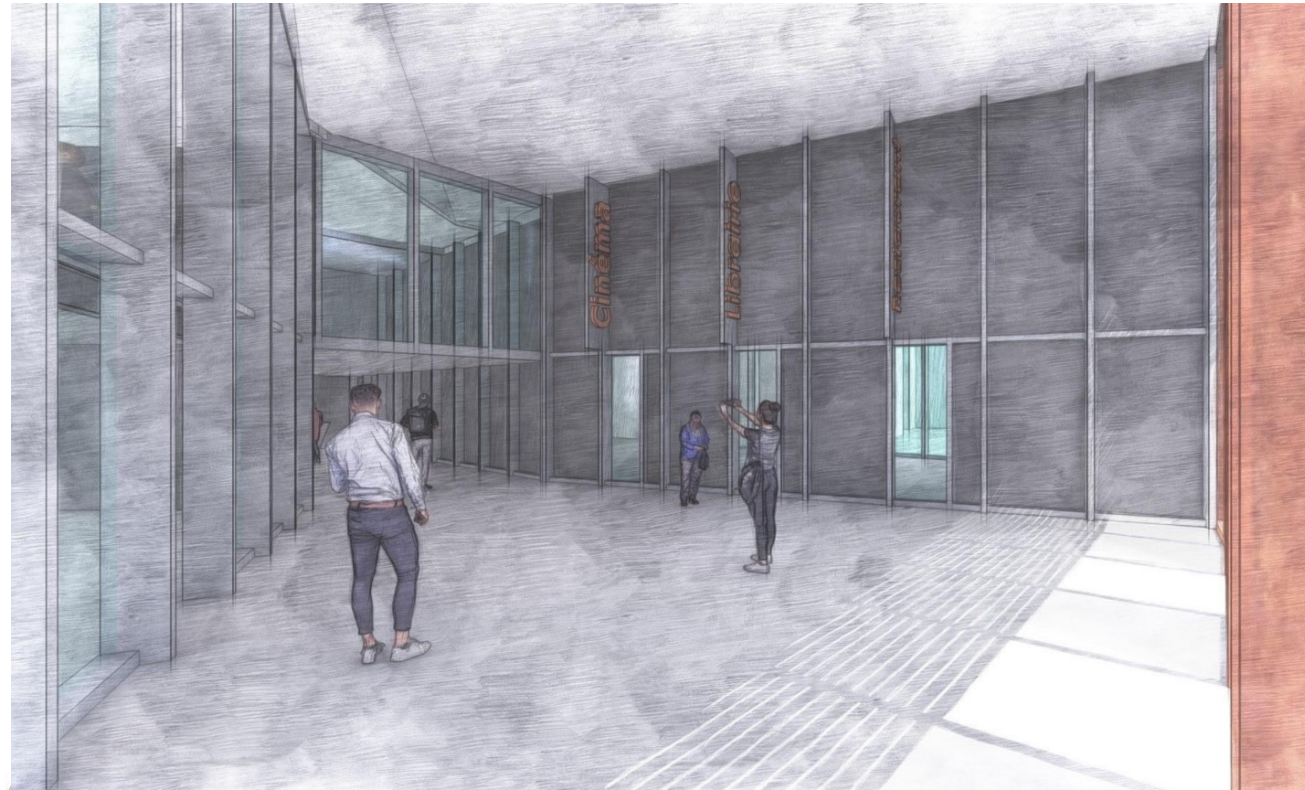
Une zone géographique sous-équipée : évasion vers les multiplexes de Montpellier

4 salles de cinéma, de tailles variées



- 1 grande salle de 277 fauteuils pour les grands événements et les films porteurs
- 1 salle moyenne de 152 fauteuils, sœur jumelle du CinéMistral
- 2 petites salles de 73 fauteuils dont une avec identité forte Jeune Public

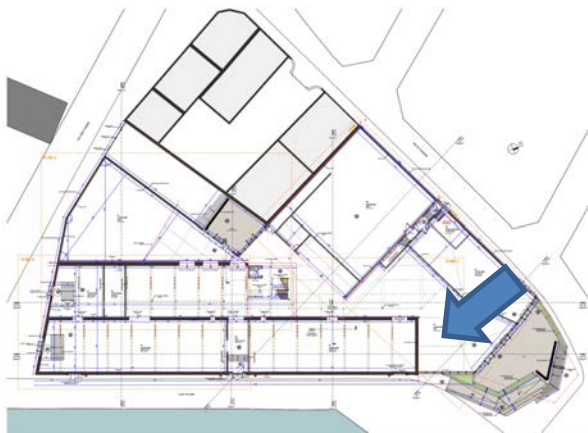
Le fonctionnement intérieur

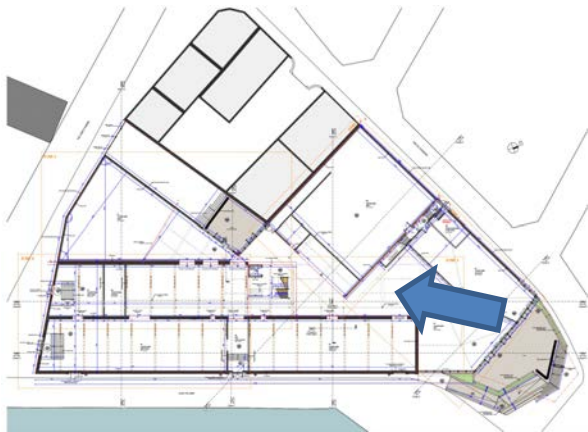


Hall d'entrée



Vue sur la librairie





Comptoir d'accueil et escalier d'accès aux salles



1^{er} étage

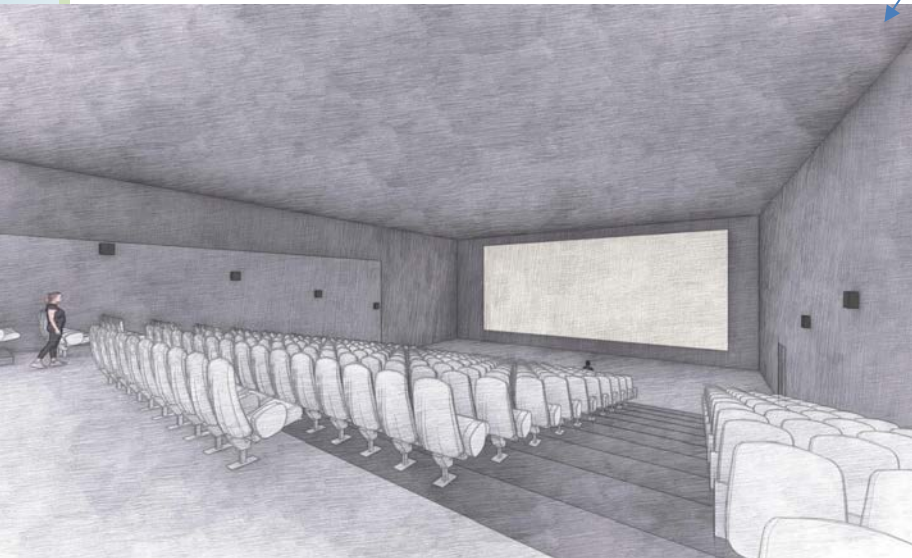
Vues depuis les patios et
coursives de desserte des salles





Vues sur l'agora, lieu de rencontre et d'organisation d'événements

Un espace dédié à la jeunesse, à l'éducation à l'image et aux associations locales : ateliers, ciné-gôters, ciné-contes, salle de réunions...



L'espace loisirs



Un lieu culturel et de loisirs hybride

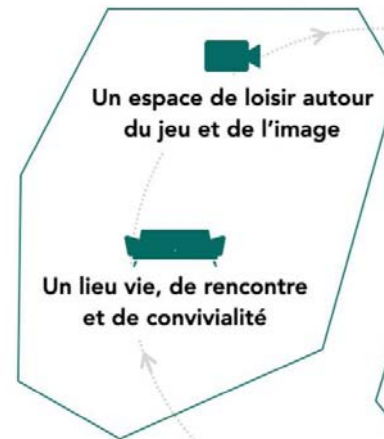
Multi-activités

Un lieu de vie et de rencontre

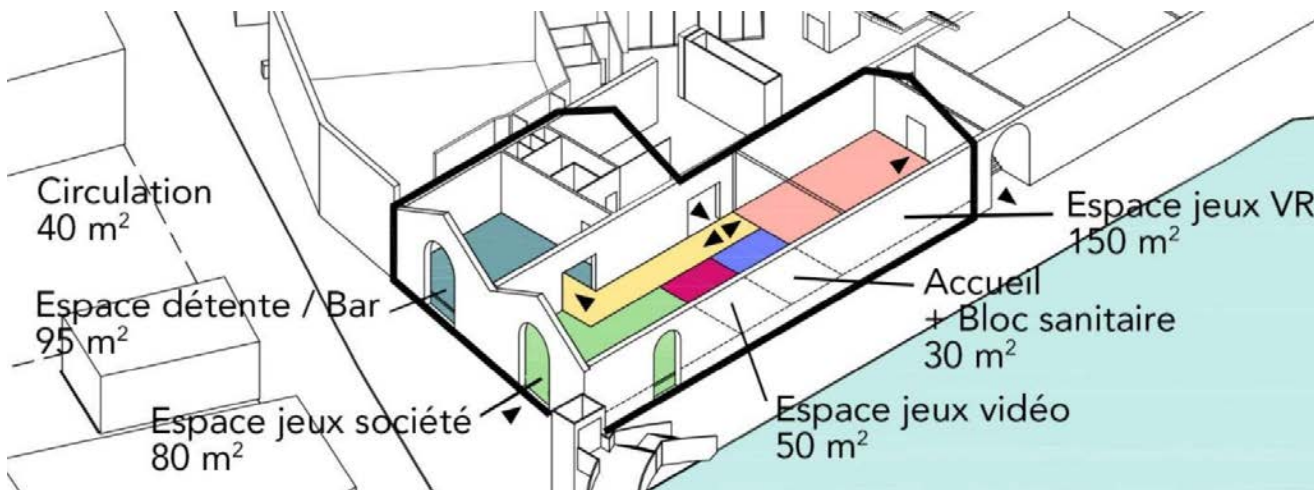
Tourné vers les jeunes mais accessible pour tous



Vocations principales



Conditions de réussite



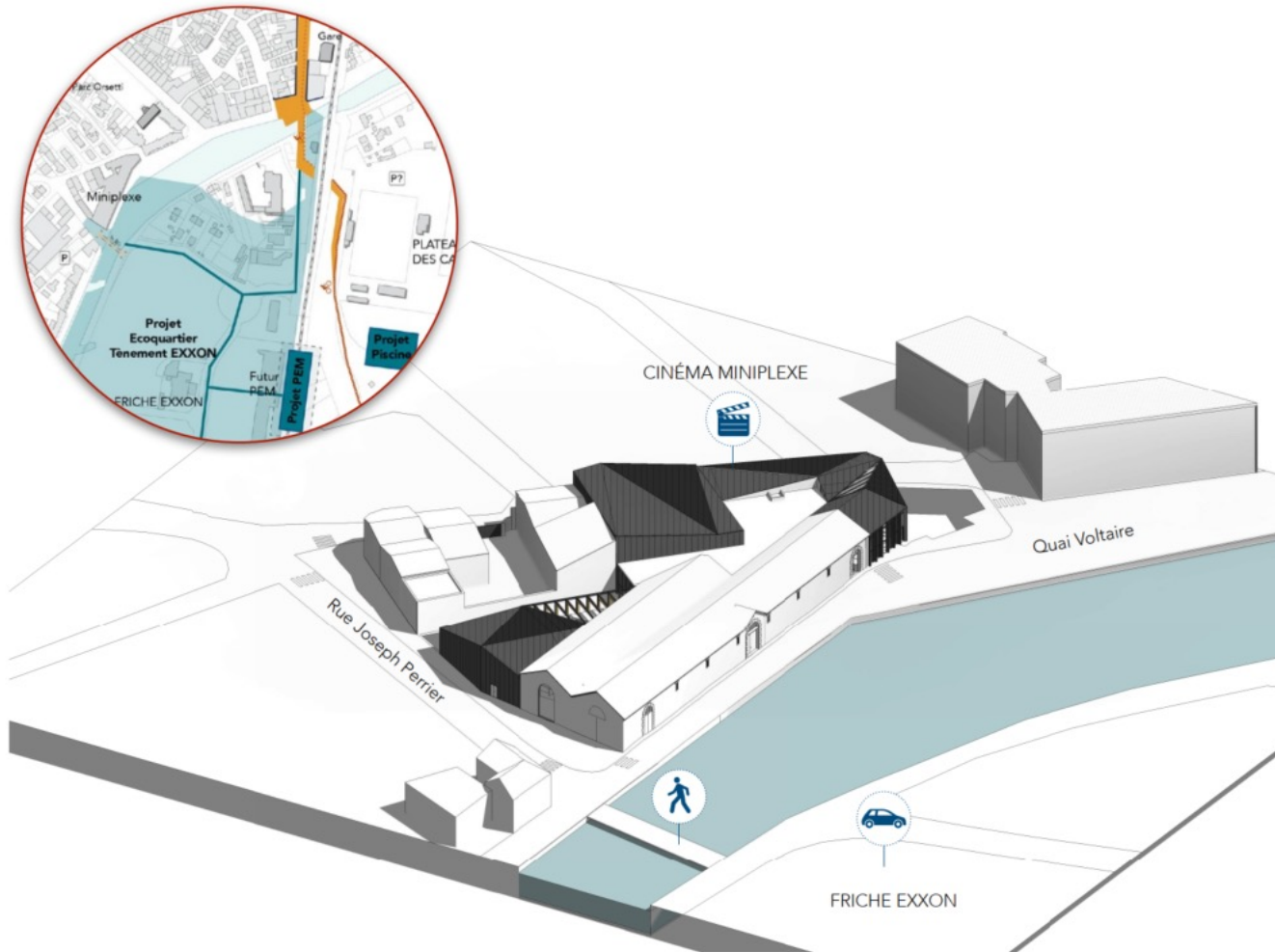
Exemple d'organisation possible des différentes activités



La passerelle et le réaménagement du Quai Voltaire



La passerelle piétonne

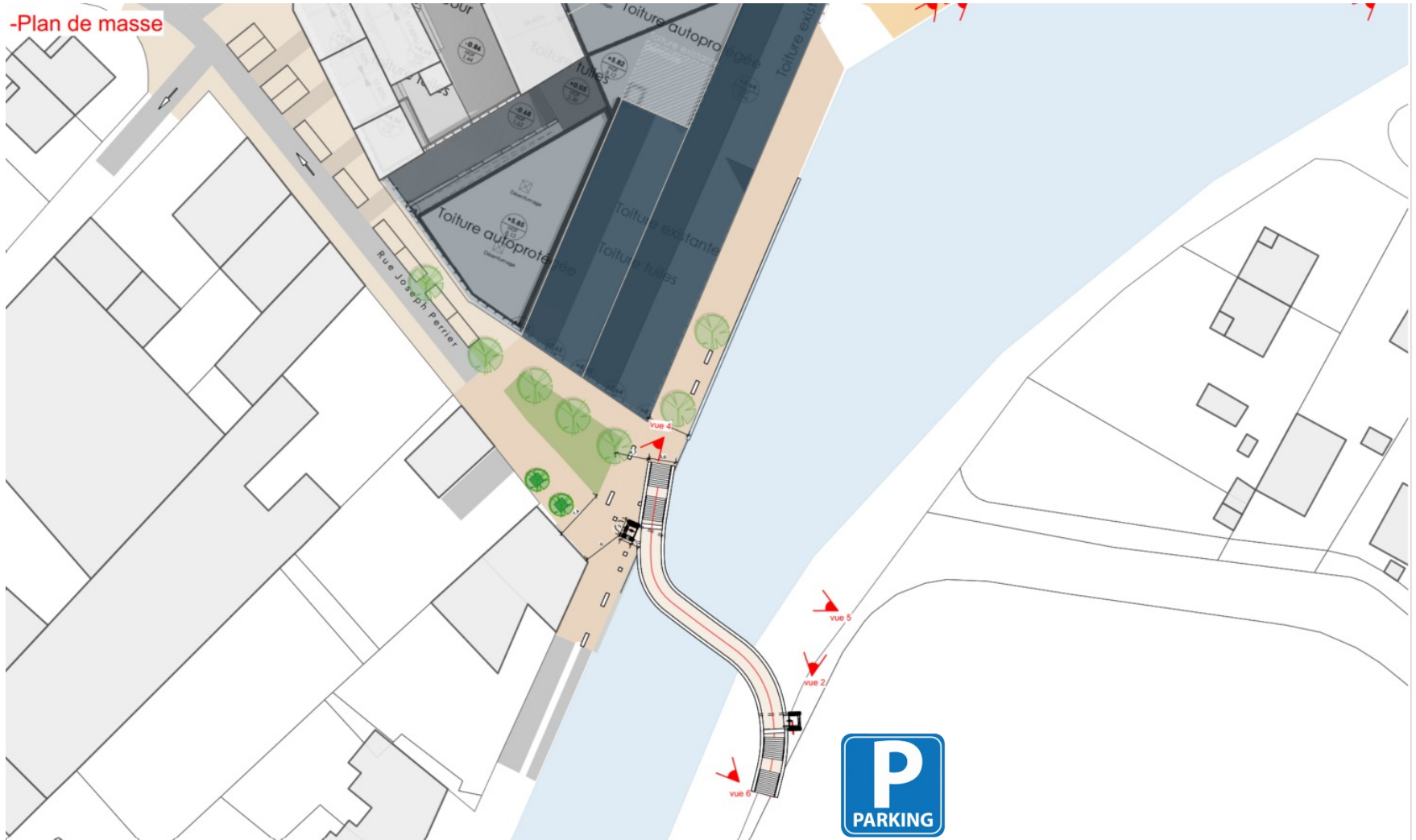


La Passerelle piétonne et cycle se situe à l'arrière de la réhabilitation des anciens Chais et s'inscrit dans la continuité de la rue Joseph Perrier. Elle permettra de **relier le pôle culturel au parking implanté sur le futur quartier développé sur la friche Exxon**. A terme, elle s'inscrira dans un parcours de mobilité douce reliant le projet de développement urbain sur la friche aux équipements, à la gare et au centre ancien.

La passerelle piétonne



-Plan de masse

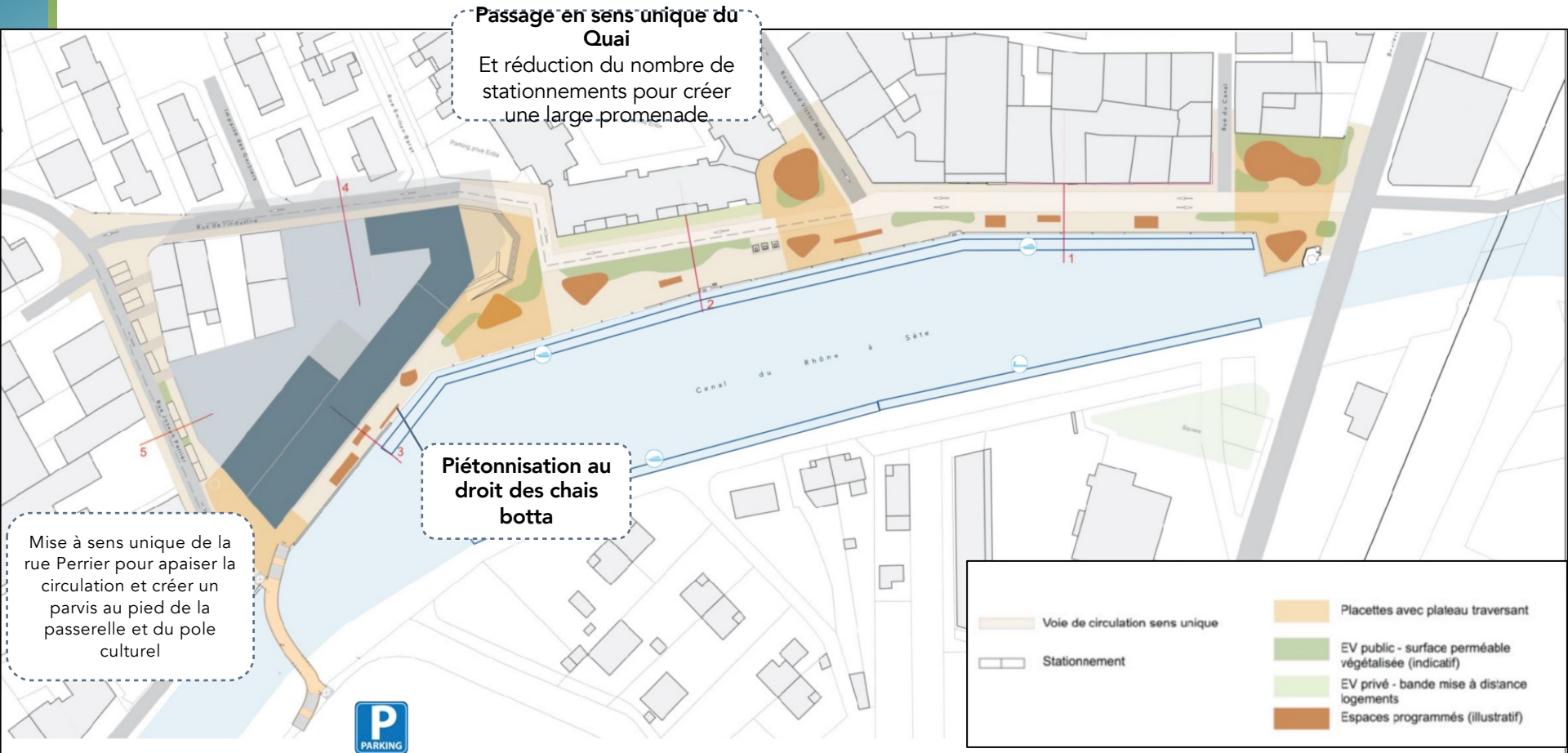




Le réaménagement du Quai Voltaire



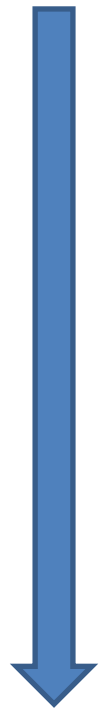
Créer une promenade de grande qualité au bord du canal
Augmenter la place des modes doux
Développer des usages récréatifs
Réduire le nombre de stationnements sur le quai





Planning prévisionnel





Décembre 2019 : Feu vert de la CNAC pour l'ouverture du cinéma

Décembre 2021 : obtention du permis de construire

4^e Trimestre 2022 : début des travaux sur les Chais Botta

1^e trimestre 2023 : début des travaux sur les Quais Voltaire

2^e trimestre 2023 : démarrage des travaux de la passerelle

Fin 2023 : Ouverture de « PREMIERE Cinémas » et de la passerelle



Merci de votre attention

Le plan de circulation modifié

