

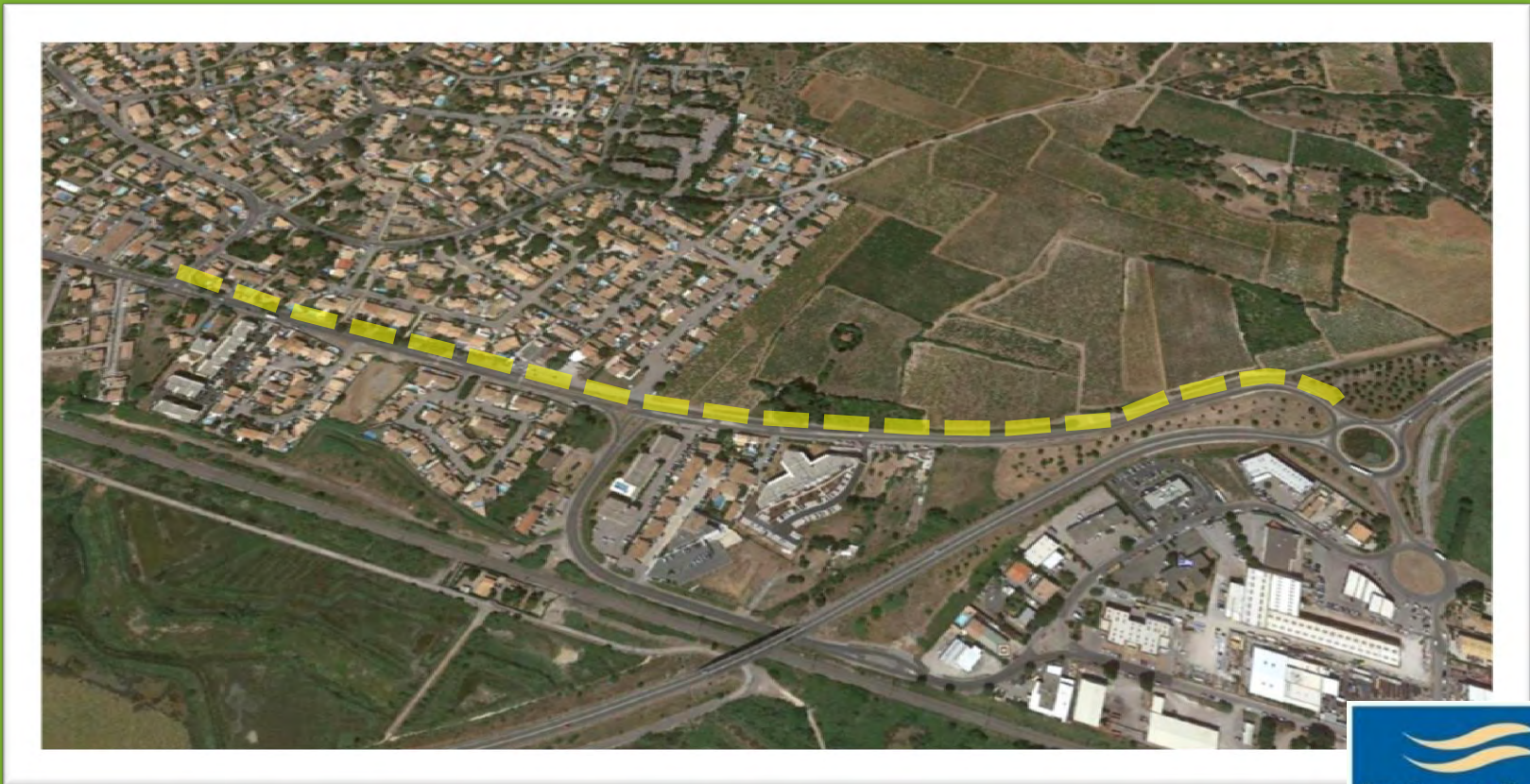


Requalification de l'ex-RN 2112 en BOULEVARD URBAIN

Quartier du Barnier

ENTRÉE EST DE FRONTIGNAN/ ROUTE DE MONTPELLIER

Réunion riverains et commerçants



Mercredi 19 juin 2019 – Ecole des Crozes



1. La requalification de l'ex-RN2112 en boulevard urbain
2. La route de Montpellier, d'aujourd'hui à demain
3. Calendrier et budget prévisionnels
4. Une projet avec vous
5. Vos questions



1. La requalification de l'ex-RN2112 en boulevard urbain

L'EX-RN 2112 AVANT LE BOULEVARD URBAIN

- 6 km de linéaire
- 13 m d'emprise moyenne
- 14 000 véhicules par jour
- 25% de transit et 6 % de poids lourds
- 1 500 riverains directs

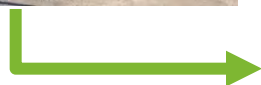
DATES CLÉS

AVANT LES PREMIERS TRAVAUX

- **Juillet 2006** L'Etat transfère la compétence sur les routes nationales
- **Septembre 2006** La Ville lance un concours de maîtrise d'œuvre
- **1^{er} janvier 2007** Ratification officielle du transfert de la RN2112 au domaine public communal
- **6 avril 2007** Mise en service du rond-point du Barnier
- **20 juin 2007** Réunion publique de présentation des 3 projets sélectionnés
- **Juillet - août 2007** Exposition des 3 projets à l'Hôtel de Ville et choix citoyen du projet lauréat



1. La requalification de l'ex-RN2112 en boulevard urbain



**3 KM DÉJÀ RÉALISÉS
POUR 11,5 M€**



Vitesse et trafic routier en baisse
Piétons et cyclistes plus nombreux
Des lieux de convivialité retrouvés
La même qualité d'aménagement
Plus de confort et une ville agréable



1. La requalification de l'ex-RN2112 en boulevard urbain



Des aménagements complémentaires pour :

- Offrir un parcours cyclable du Barnier à La Peyrade
- Requalifier les entrées de ville



2. La route de Montpellier, d'aujourd'hui à demain



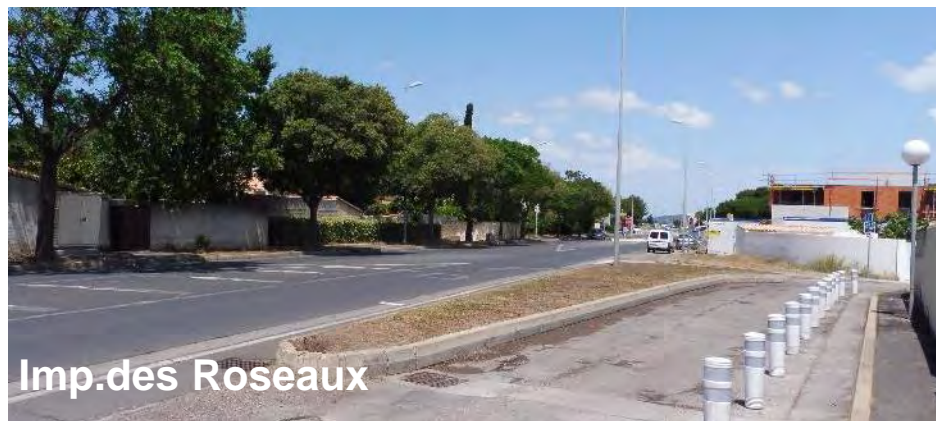
Périmètre de l'étude



2. La route de Montpellier, d'aujourd'hui à demain

AUJOURD'HUI...

- Des aménagements routiers très larges qui incitent à rouler vite
- Un le tissu résidentiel plus collectif qui se densifie
- Des piétons plus nombreux et de nouveaux besoins de stationnement (commerces de proximité et résidences)



2. La route de Montpellier, d'aujourd'hui à demain

AUJOURD'HUI...

- Des trottoirs inexistants ou déformés
- Des entrées de lotissements
- Des murs de clôtures privées hauts et disparates
- Un patrimoine végétal à préserver et valoriser



2. La route de Montpellier, d'aujourd'hui à demain

... ET DEMAIN

- **Une entrée de ville redessinée**
- **Vitesse réduite et voitures moins présentes**
- **Espace pour les piétons, vélos et modes doux**
- **Offre de stationnement importante maintenue**
- **Une végétation en ville valorisée et développée**
- **Des lieux de convivialité agréables à l'ombre**



2. La route de Montpellier, d'aujourd'hui à demain



Vue générale du projet



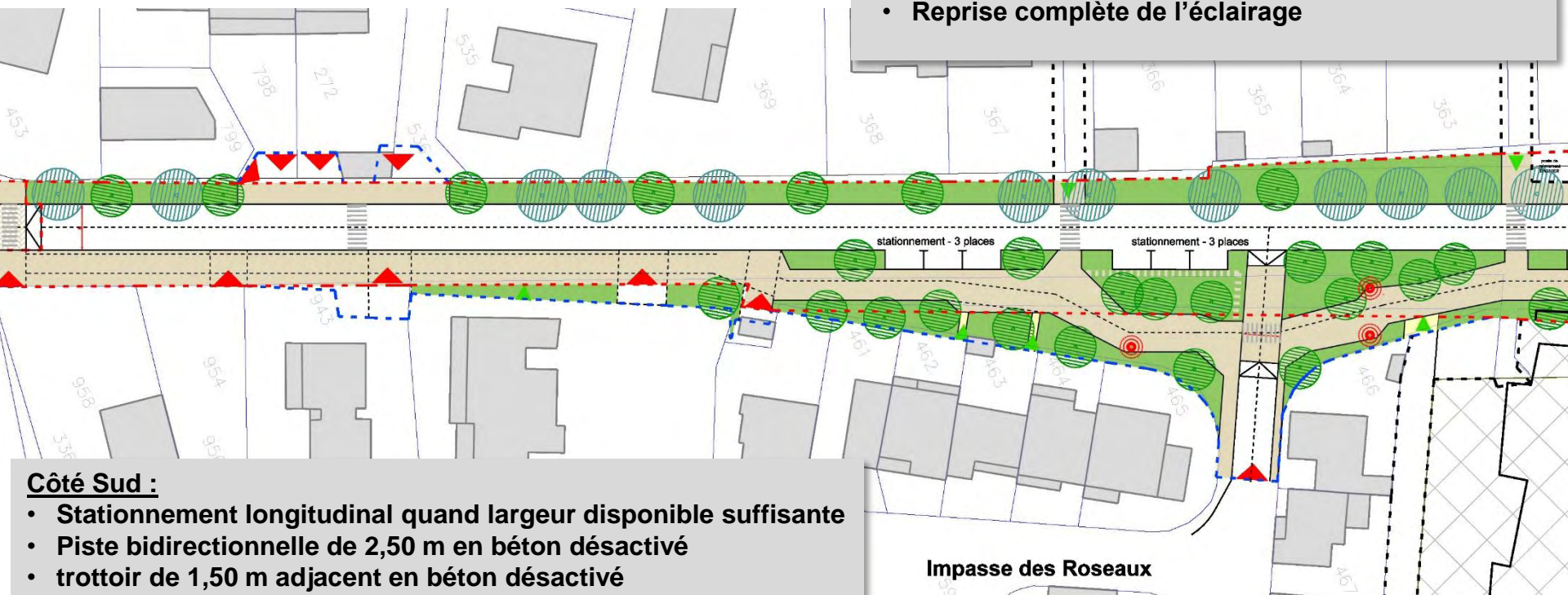
2. La route de Montpellier, d'aujourd'hui à demain

Entre l'avenue Schweitzer et l'impasse des Roseaux



Côté Nord:

- Espaces verts avec aménagement trottoir au droit des accès et passage piéton pour rejoindre le cheminement côté sud
- Arbres conservés
- Densification des plantations
- Reprise complète de l'éclairage



Côté Sud :

- Stationnement longitudinal quand largeur disponible suffisante
- Piste bidirectionnelle de 2,50 m en béton désactivé
- trottoir de 1,50 m adjacent en béton désactivé
- Plantations sur emprise restante pour ombrage piste cyclable
- Reprise complète de l'éclairage

Chaussée:

Réduction à 6 m de large



2. La route de Montpellier, d'aujourd'hui à demain

Entre l'avenue Schweitzer et l'impasse des Roseaux

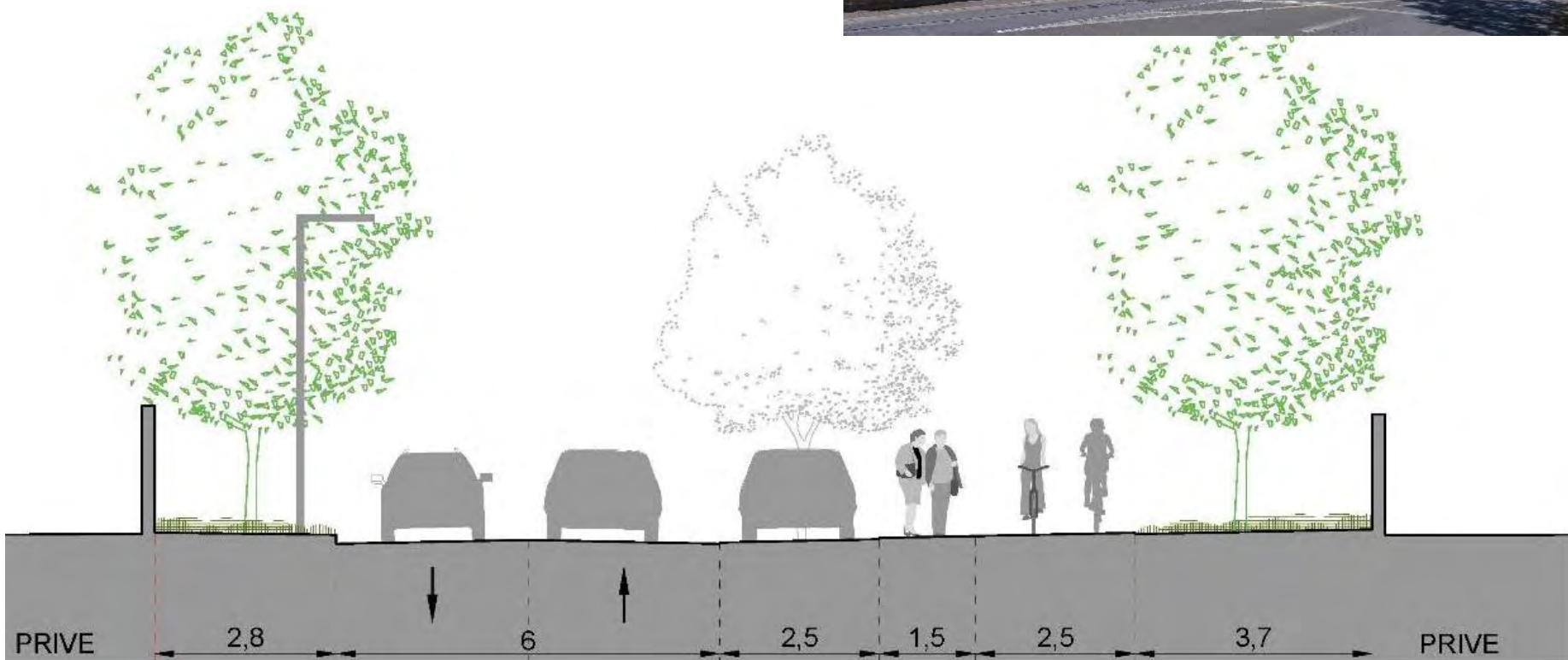


Vers Frontignan



2. La route de Montpellier, d'aujourd'hui à demain

Entre l'avenue Schweitzer et l'impasse des Roseaux



2. La route de Montpellier, d'aujourd'hui à demain

Entre l'avenue Schweitzer et l'impasse des Roseaux

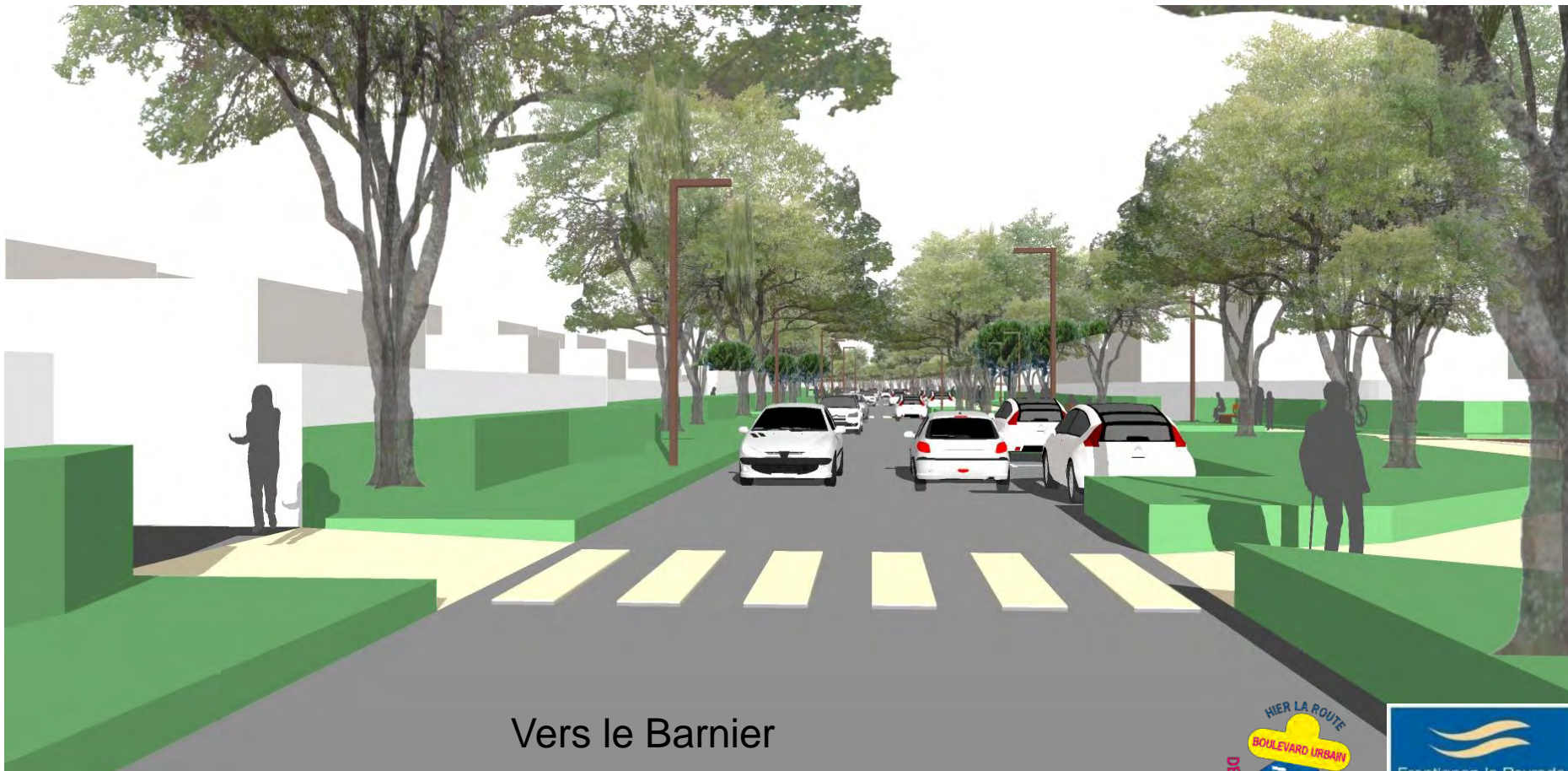


Vers Frontignan



2. La route de Montpellier, d'aujourd'hui à demain

Entre l'avenue Schweitzer et l'impasse des Roseaux



Vers le Barnier



2. La route de Montpellier, d'aujourd'hui à demain

Entre l'avenue Schweitzer et l'impasse des Roseaux



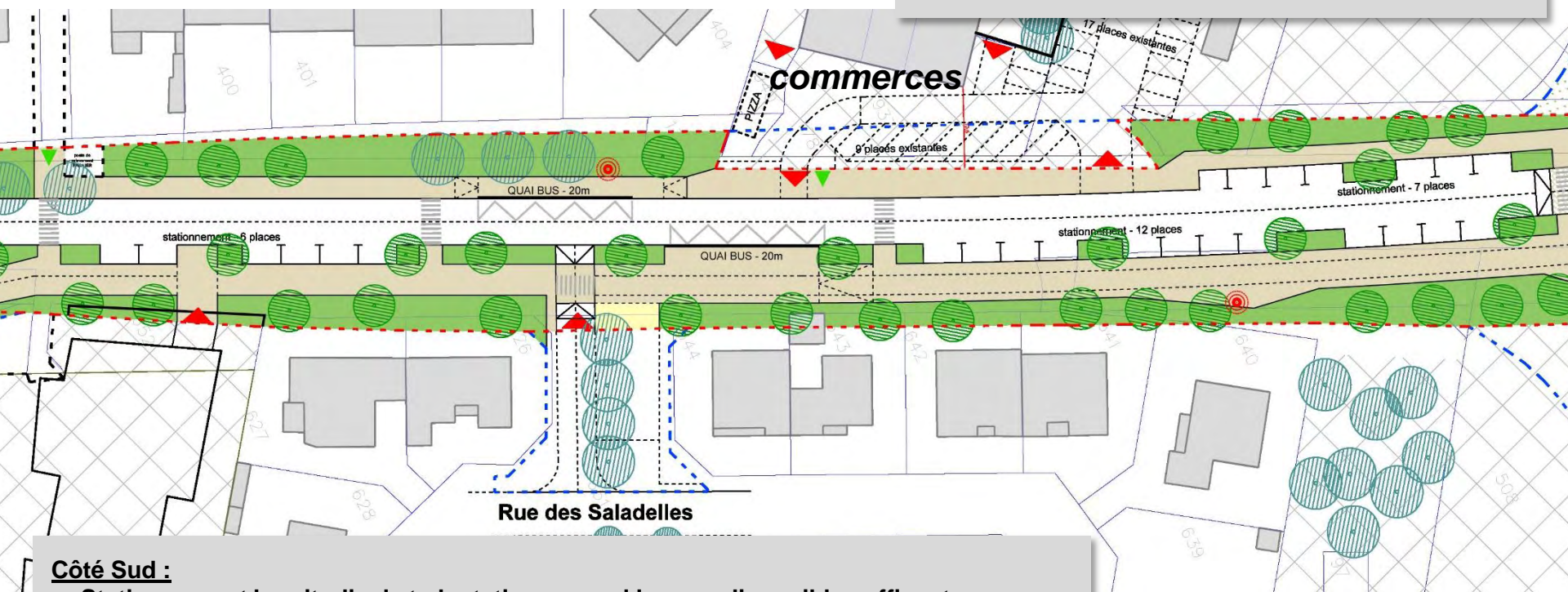
2. La route de Montpellier, d'aujourd'hui à demain

Entre l'impasse des Roseaux et la rue du Barnier



Côté Nord:

- Trottoir de largeur variable (1,50m mini)
- Stationnement longitudinal près des commerces
- Arbres conservés
- Densification des plantations
- Reprise complète de l'éclairage
- Arrêt de bus aux normes sur voirie



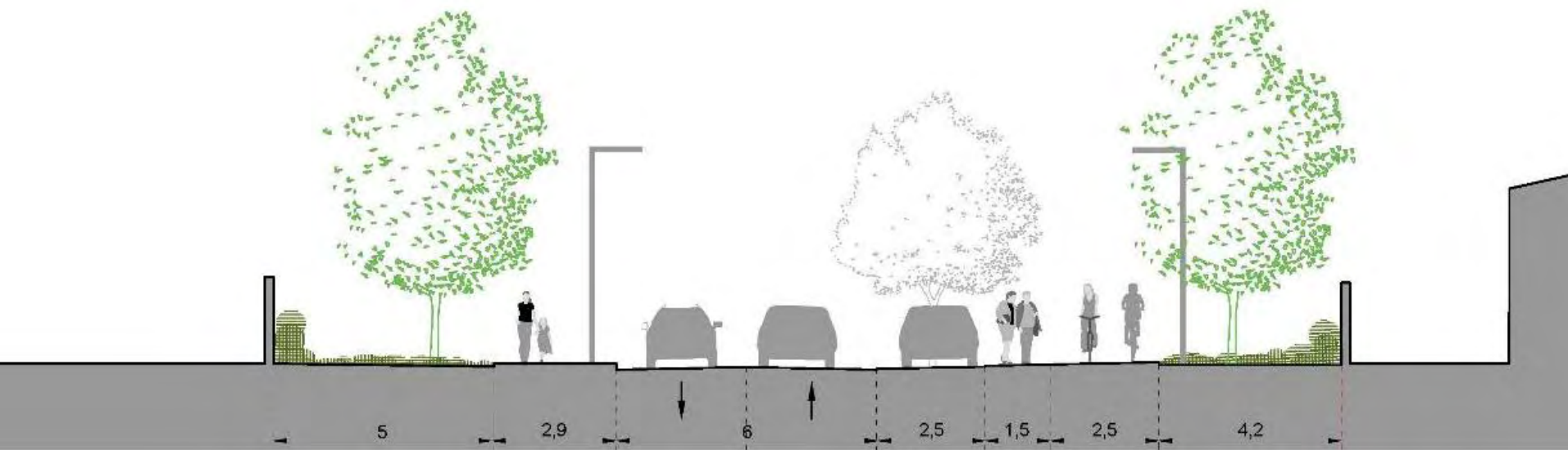
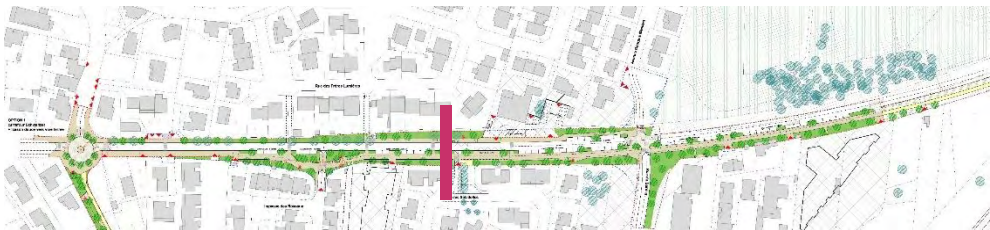
Côté Sud :

- Stationnement longitudinal et plantations quand largeur disponible suffisante
- Piste bidirectionnelle de 2,50 m en béton désactivé
- trottoir de 1,50 m adjacent en béton désactivé
- Plantations sur emprise restante pour ombrage piste cyclable
- Reprise complète de l'éclairage
- Arrêt de bus aux normes sur voirie



2. La route de Montpellier, d'aujourd'hui à demain

Entre l'impasse des Roseaux et la rue du Barnier

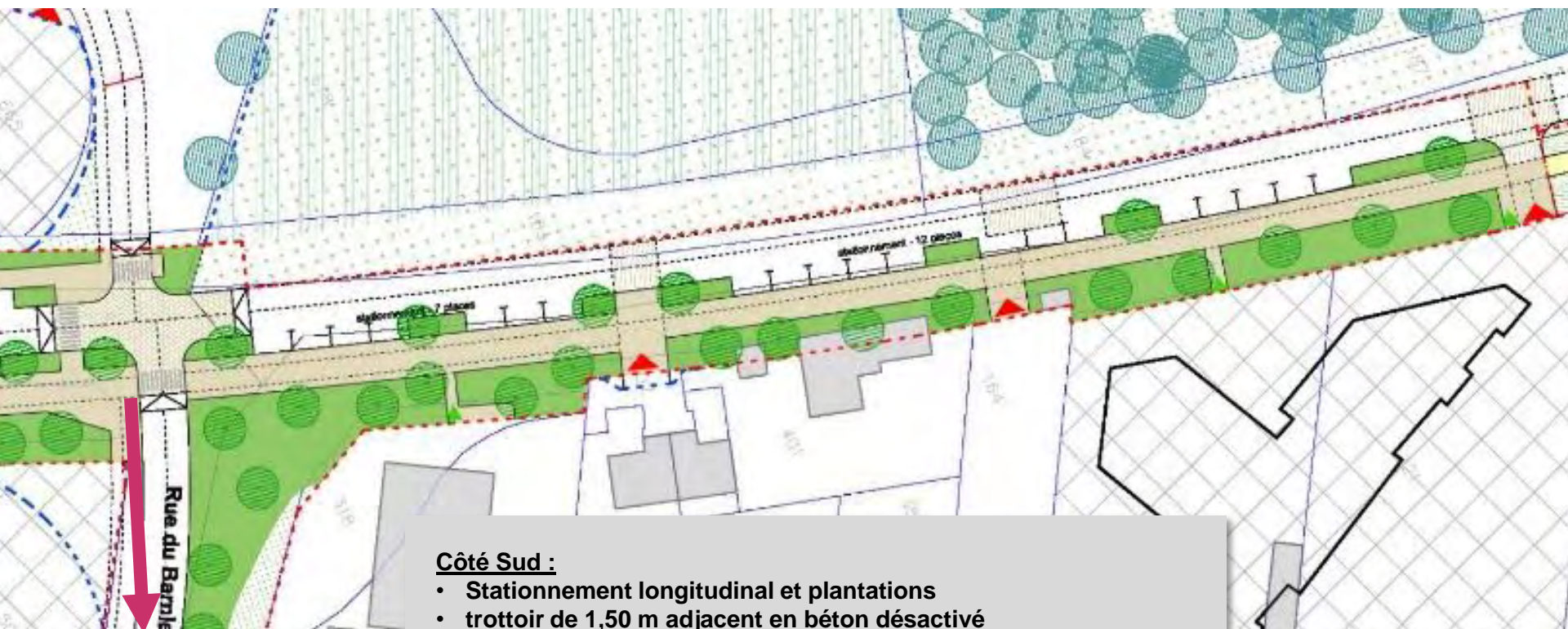


2. La route de Montpellier, d'aujourd'hui à demain

Carrefour Route de Montpellier/ rue du Barnier :

- Sécurisation par plateau surélevé
- Future zone 30

Entre la rue du Barnier à la fin de l'urbanisation



Côté Sud :

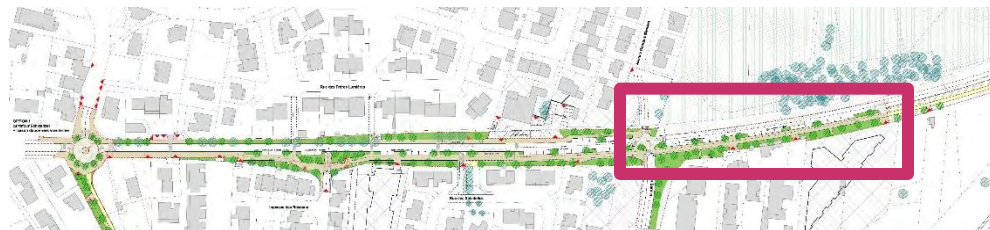
- Stationnement longitudinal et plantations
- trottoir de 1,50 m adjacent en béton désactivé
- Piste bidirectionnelle de 2,50 m en béton désactivé
- Plantations sur emprise restante pour ombrage piste cyclable
- Reprise complète de l'éclairage
- Réduction de l'emprise voirie sur Rue du Barnier et plantations

Amorce cyclable
rue du Barnier
pour liaison
future ZAE



2. La route de Montpellier, d'aujourd'hui à demain

Entre la rue du Barnier à la fin de l'urbanisation



Vers Frontignan



2. La route de Montpellier, d'aujourd'hui à demain

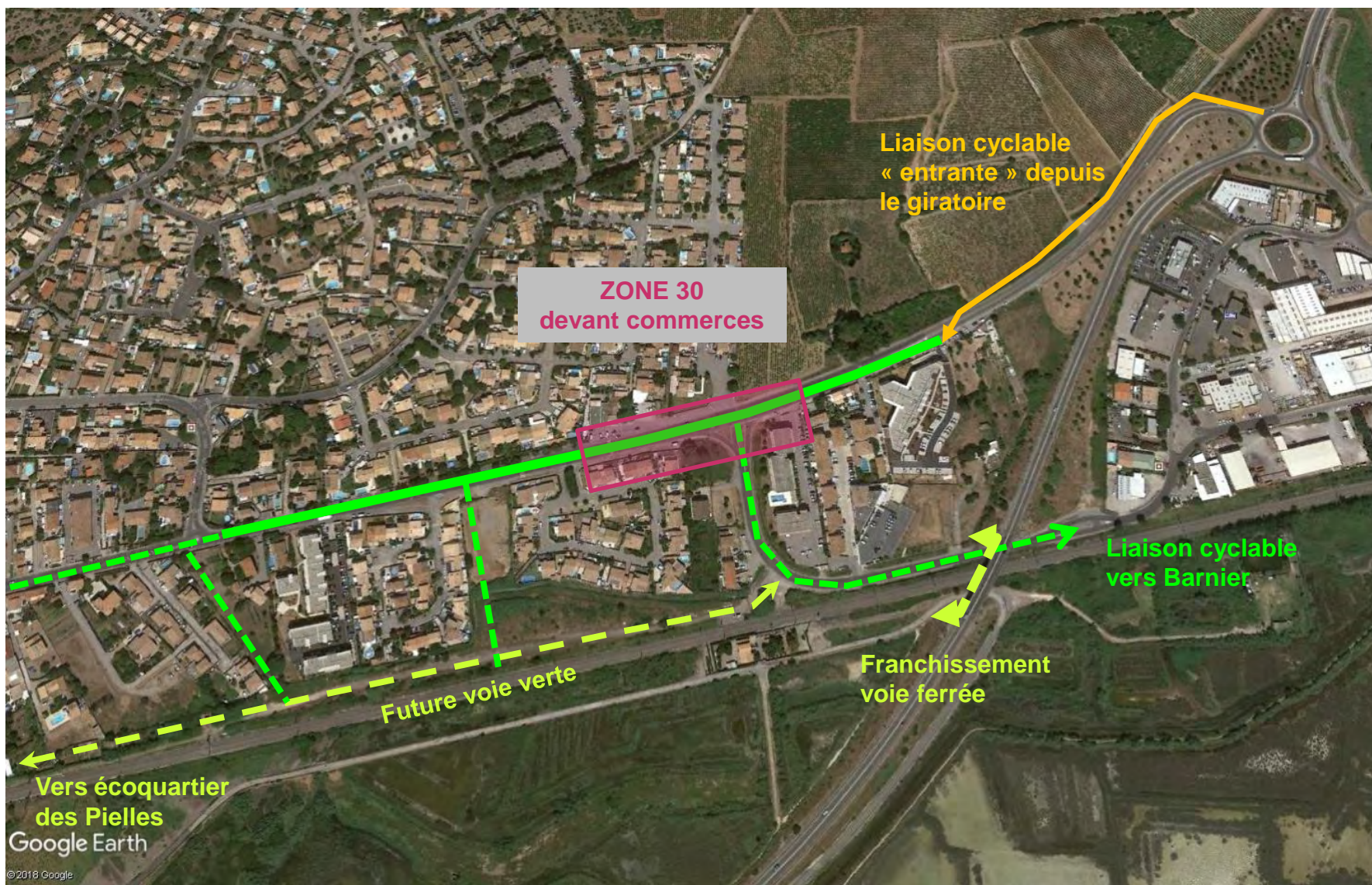
Entre la rue du Barnier à la fin de l'urbanisation



Vers le Barnier



2. La route de Montpellier, d'aujourd'hui à demain



Déplacements doux dans le quartier à moyen/ long terme



2. La route de Montpellier, d'aujourd'hui à demain

Liaison au rond-point du Barnier



Aménagement d'une piste cyclable entrante jusqu'au giratoire du Barnier suivante plusieurs possibilité de tracé (en cours d'étude)

OPTION 3
Liaison créée par
chemin des vignes
existant

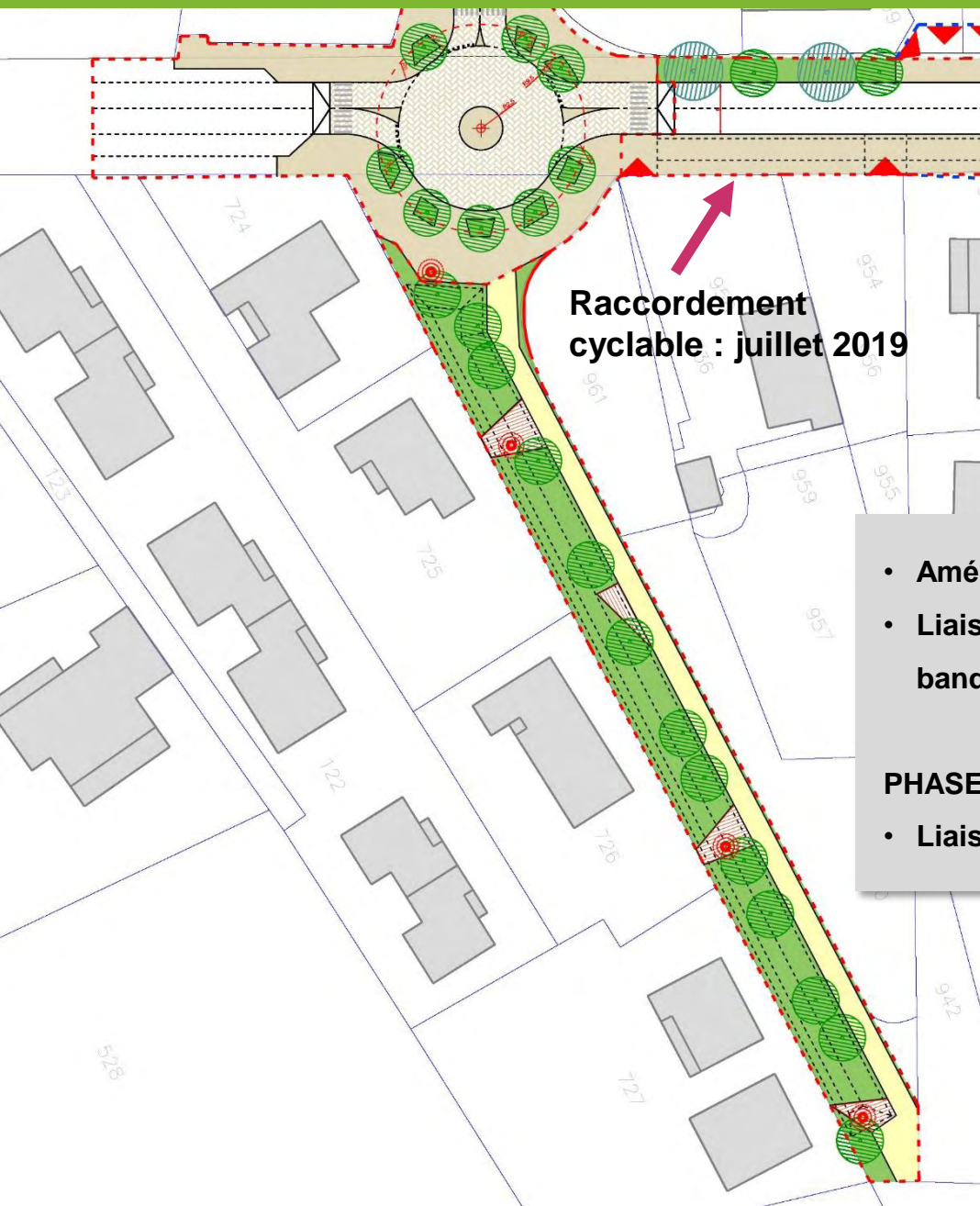
Côté Sud :

- Aménagement d'une piste cyclable
- Végétalisation du bord de la chaussée
- Réseau d'éclairage conservé

Rue du Barnier :
Accès piste cyclable sortante



2. La route de Montpellier, d'aujourd'hui à demain



Le carrefour Schweitzer



Raccordement cyclable : juillet 2019

- Aménagement d'un nouveau giratoire en cours d'étude
- Liaison de la piste cyclable bidirectionnelle avec les bandes cyclables en cours de réalisation

PHASE ULTERIEURE

- Liaison douce vers la voie ferrée



3. Calendrier et budget prévisionnels

Calendrier prévisionnel :

- Etudes : en cours jusqu'à fin 2019
- Appels d'offres : début 2020
- Travaux concessionnaires : printemps 2020
- Travaux : automne 2020

Budget prévisionnel (hors pluvial) : 2 200 000€ HT

Subvention conseil départemental de l'Hérault : 600 000€

Sète agglo : dossier en cours

Région Occitanie : dossier en cours



4. Un projet avec vous

Un projet en concertation avec tous les usagers

- Conseil des sages : 4 avril 2019
- Conseil de quartier Barnier : 6 mai et 12 juin 2019
- Comité des usagers de la voirie : 14 mai 2019

- Réunion riverains et commerçants : 19 juin 2019

- Notre prochain rendez-vous : automne 2019



D'autres réunions seront aussi organisées avec le conseil de quartier et les commerçants





Requalification de l'ex-RN 2112 en BOULEVARD URBAIN

Quartier du Barnier

ENTRÉE EST DE FRONTIGNAN/ ROUTE DE MONTPELLIER

Réunion riverains et commerçants



VOS QUESTIONS

Mercredi 19 juin 2019 – Ecole des Crozes

